



**MANUAL
DE
SERVICIO**

**NO BREAK
15007 USB-R / 13507 USB-R**



SERVICIO

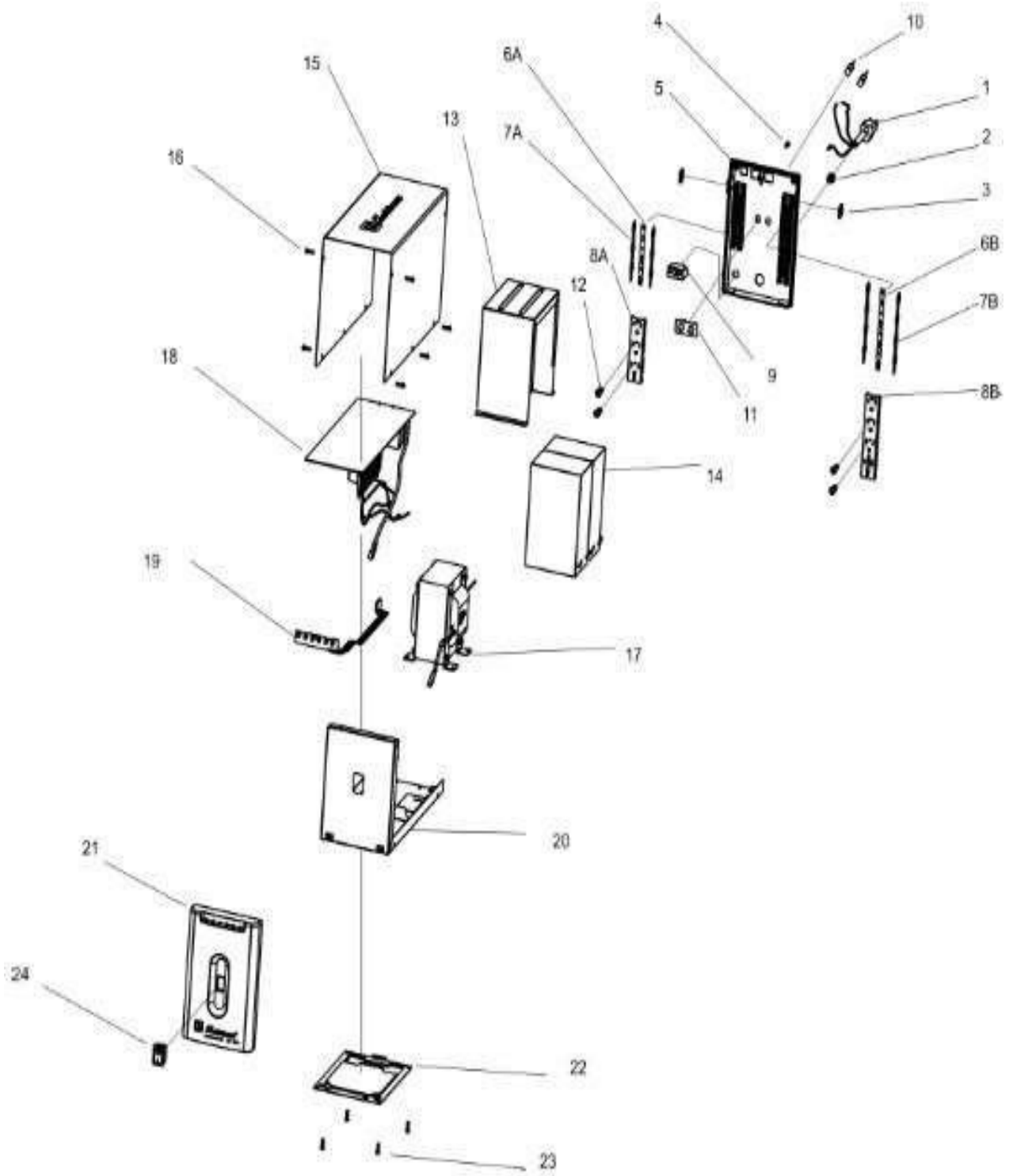
I. CARACTERÍSTICAS

Modelos	13507 USB/R	15007-USB/R
Salida		
Capacidad de potencia	1350 VA/ 800 W	1500 VA/ 900 W
Fase	Monofásica 120 V	Monofásica 120 V
Topología	Línea Interactiva	Línea Interactiva
Tiempo de transferencia	Típico 4ms	Típico 4ms
Tensión de salida nominal	120V Distorsión $\pm 10\%$	120V Distorsión $\pm 10\%$
Frecuencia de salida en modo batería	60 Hz ± 1 Hz	60 Hz ± 1 Hz
Tipo de forma de onda	Senoidal Simulada	Senoidal Simulada
Conexiones de salida	(4) NEMA 5-15R con Protección de Batería (3) NEMA 5-15R sin Protección de Batería	(4) NEMA 5-15R con Protección de Batería (3) NEMA 5-15R sin Protección de Batería
Entrada		
Voltaje de entrada	120 V	120 V
Rango de voltaje	95 - 145 V	95 - 145 V
Frecuencia de entrada	60Hz	60Hz
Tipo de enchufe	NEMA 5-15P	NEMA 5-15P
Longitud de cable	1.2 metros	1.2 metros
Batería		
Tipo de batería	Batería sellada de plomo ácido libre de mantenimiento a prueba de filtración	Batería sellada de plomo ácido libre de mantenimiento a prueba de filtración
Baterías pre-instaladas	(2) 12V 34W	(2) 12V 34W
Tiempo recarga	10 hrs al 90%	10 hrs al 90%
Baterías externas adicionales	NO	NO
Administración		
Puerto de interfaz	USB	USB
Tarjeta SNMP	No soportado	No soportado
Panel control	(6) LEDS indicadores - En línea, En batería, Sobrecarga, Reemplazo de batería, Nivel de carga de batería, Reemplazo de supresor	(6) LEDS indicadores - En línea, En batería, Sobrecarga, Reemplazo de batería, Nivel de carga de batería, Reemplazo de supresor
Alarmas audibles	En modo batería: Lento, rápido y continuo, Sobrecarga: Continuo	En modo batería: Lento, rápido y continuo, Sobrecarga: Continuo
Software	Protek	Protek
Puertas EPO	No soportado	No soportado
Protección		
Supresión de picos	360 Joules	360 Joules
Protección telefónica/redes	RJ-45	RJ-45
Protección coaxial	RG6	RG6
Ambiental		
Ambiente operativo	0-90% RH @ 0 - 40 °C Sin Condensación	0-90% RH @ 0 - 40 °C Sin Condensación
Ruido Audible	Menor a 40 dBA	Menor a 40 dBA
Dimensiones Físicas		
Formato	Torre	Torre
Gabinetes	Plástico	Plástico
Medidas	350 x 130 x 200 mm (Profundidad x Ancho x Altura)	350 x 130 x 200 mm (Profundidad x Ancho x Altura)
Peso Neto	2.73 Kg	2.73 Kg
Garantía y certificaciones		
Garantía de Noprake	5 Años	5 Años
Garantía de batería	2 Años	2 Años
Póliza de seguro	Hasta por 25,000 USD	Hasta por 25,000 USD
Certificaciones	NOM-001-SCFI-1993, ISO 9001:2008 ANCE	NOM-001-SCFI-1993, ISO 9001:2008 ANCE

II. PROBLEMAS Y SOLUCIONES

PROBLEMA	CAUSA	SOLUCIÓN
Equipo no enciende.	La clavija no está conectada correctamente.	Revisar que el equipo esté conectado correctamente.
	Disyuntor térmico accionado.	Resetear disyuntor térmico.
	Tarjeta de control dañada.	Si visualmente se observa algún componente o pista recalentada, así como ausencia de voltaje a la salida,
	Batería baja.	Cargar batería por 24 horas
	Batería dañada.	Revisar voltaje de batería, el cual debe ser 12 Vcc; si el voltaje es menor la batería
La alarma suena sin interrupción.	La tarjeta de control está dañada.	Reemplazar la tarjeta.
No mantiene el respaldo de energía.	Batería baja.	Cargar batería por 24 horas efectivas.
	Batería dañada.	Revisar voltaje de batería, el cual debe ser 12 Vcc; si el voltaje es menor la batería debe ser reemplazada.
No hay voltaje de salida.	Varistores de contactos quemados o abiertos.	Reemplazar varistores dañados.
	Transformador abierto.	Reemplazar transformador.
	Tarjeta de control dañada.	Reemplazar tarjeta.
Los leds indicadores no encienden.	Tarjeta de panel desconectada.	Re-conectar el cable plano de la tarjeta del panel.
	Tarjeta de panel dañada.	Reemplazar la tarjeta de panel.

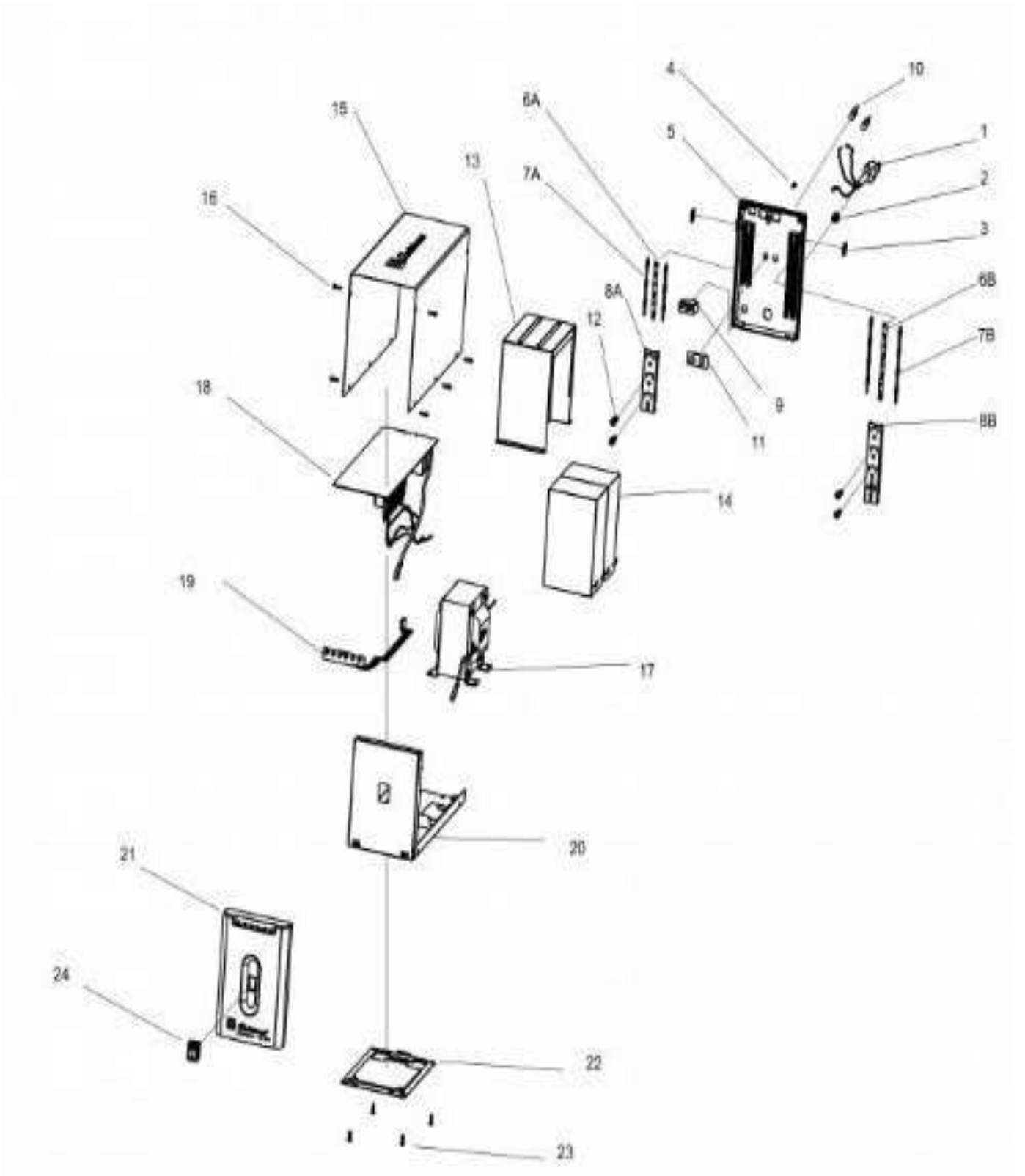
III. DIAGRAMA DE PARTES 13507 USB-R



IV. LISTA DE PARTES 13507 USB-R

ITEM	NO PARTE	DESCRIPCION	PZA
1	09-1514-06-7	CABLE DE USO RUDO	1
2	12-0412-2	GROMET HEYCO 1207	1
3	02-0209-3	TUERCA RAPIDA	2
4	01-0270-7	PIJA CAB.FIJ.PHILLIPS 6 X 3/8 A	1
5	13-4156-00-9	TAPA POSTERIOR IMP. 15007 USB/R/13507	1
6A	05-4102-9	TIRA DE 3 CONTACTOS A TIERRA	1
6B	05-4100-3	TAPA DE 4 CONTACTOS A TIERRA	1
7A	05-4103-7	TIRA DE 3 CONTACTOS LATERALES	2
7B	05-4101-1	TAPA DE 4 CONTACTOS LAETALES	2
8A	13-2454-0	TAPA CONTACTOS 3	1
8B	13-2453-2	TAPA 4 CONTACTOS	1
9	380347-5	PROTECTOR DE SOBRECARGA 12 AMP	1
10	30-0286-2	CONECTOR TIPO F	2
11	28-1242-8	ENS. COAXIAL G-7	1
12	01-0266-5	PIJA CAB. FIJ No. 4x3/8	4
13	05-4460-1	CUBIERTA BATERIA	1
14	27-0343-03-1	BATERIA MOD. SW1234W(12V 34W)	2
15	05-6662-7	TAPA PARA GABINETE	1
16	01-0318-4	PIJA FIJ PH "AB" 6 X 1/4	8
17	31-0545-9	ENS. TRANSFORMADOR UPS 12007	1
18	28-1703-9	ENS.CTO.CONTROL UPS-12007	1
19	28-1794-8	ENS CTO 6 LEDS GAB METAL	1
20	05-4459-3	GABINETE NO-BREAKE	1
21	13-4157-00-7	FRENTE IMPRESO UPS-13507 USB/R	1
22	05-4461-9	TAPA BATERIA	1
23	01-0272-3	PIJA CAB FIJ PM TIPO A NO 6x1/2	12
24	11-0224-3	SW BALANCIN 2P2T P/ UPS G9	1

V. DIAGRAMA DE PARTES 15007 USB-R



VI. LISTA DE PARTES 15007 USB-R

ITEM	NO PARTE	DESCRIPCION	PZA
1	09-1514-06-7	CABLE DE USO RUDO	1
2	12-0412-2	GROMET HEYCO 1207	1
3	02-0209-3	TUERCA RAPIDA	2
4	01-0270-7	PIJA CAB.FIJ.PHILLIPS 6 X 3/8 A	1
5	13-4156-00-9	TAPA POSTERIOR IMP. 15007 USB/R/13507	1
6A	05-4102-9	TIRA DE 3 CONTACTOS A TIERRA	1
6B	05-4100-3	TAPA DE 4 CONTACTOS A TIERRA	1
7A	05-4103-7	TIRA DE 3 CONTACTOS LATERALES	2
7B	05-4101-1	TAPA DE 4 CONTACTOS LAETALES	2
8A	13-2454-0	TAPA CONTACTOS 3	1
8B	13-2453-2	TAPA 4 CONTACTOS	1
9	380347-5	PROTECTOR DE SOBRECARGA 12 AMP	1
10	30-0286-2	CONECTOR TIPO F	2
11	28-1242-8	ENS. COAXIAL G-7	1
12	01-0266-5	PIJA CAB. FIJ No. 4x3/8	4
13	05-4460-1	CUBIERTA BATERIA	1
14	27-0343-03-1	BATERIA MOD. SW1234W(12V 34W)	2
15	05-6662-7	TAPA PARA GABINETE	1
16	01-0318-4	PIJA FIJ PH "AB" 6 X 1/4	8
17	31-0545-9	ENS. TRANSFORMADOR UPS 12007	1
18	28-1703-9	ENS.CTO.CONTROL UPS-12007	1
19	28-1794-8	ENS CTO 6 LEDS GAB METAL	1
20	05-4459-3	GABINETE NO-BREAKE	1
21	13-4155-00-1	FRENTE IMPRESO UPS-15007 USB/R	1
22	05-4461-9	TAPA BATERIA	1
23	01-0272-3	PIJA CAB FIJ PM TIPO A NO 6x1/2	12
24	11-0224-3	SW BALANCIN 2P2T P/ UPS G9	1



CUANDO ORDENE, NO OLVIDE ESPECIFICAR:

- NÚMERO DE PARTE
- DESCRIPCIÓN
- NÚMERO DE MODELO

NOTA:

LOS NÚMEROS DE LOS DIBUJOS SON SOLO PARA PROPOSITOS DE IDENTIFICACIÓN.

MATRIZ

CUAUTITLAN IZCALLI
Av. Ciencia No. 28 Cuautitlán
Izcalli
Edo. de México, C.P. 54730
Tel: 55-5864-03-00 Opción 4

KOBLENZ ELECTRICA S.A. DE C.V.
E-mail: servicio@koblenz.com