



**MANUAL  
DE  
SERVICIO**

**AIR FRYER  
FAKM-1200 IN**

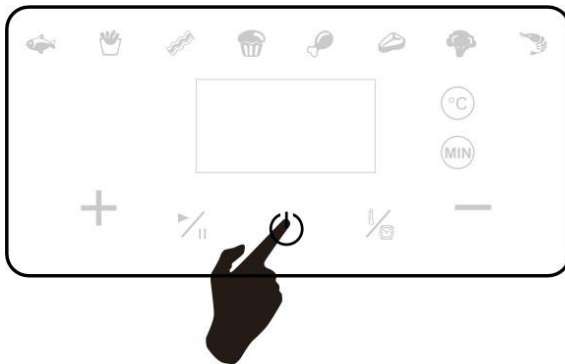


SERVICIO

## ESPECIFICACIONES ELECTRICAS

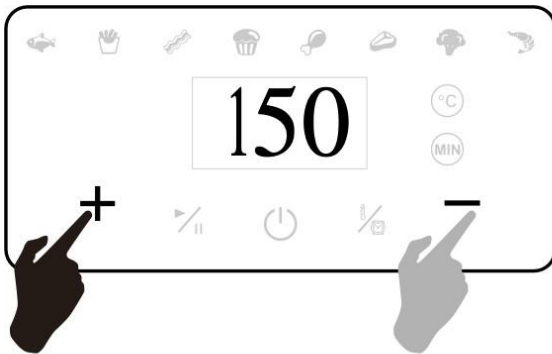
TENSION	FRECUENCIA	POTENCIA
120 V~	60 Hz	1,200 WATTS

## INDICACIONES DE USO



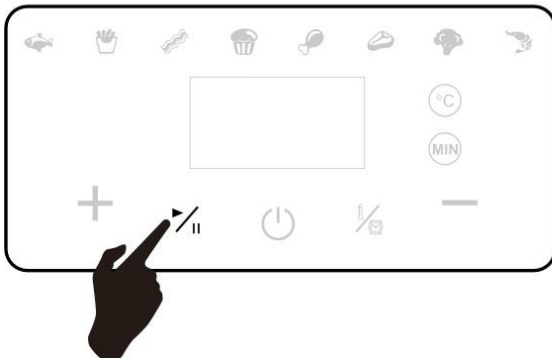
1. La freidora de aire emitirá un pitido después de cada toque.

2. El **botón de encendido** se encenderá emitirá una luz de color rojo cuando se enchufe, presione una vez hasta escuchar un pitido y la freidora de aire encenderá, el botón de encendido se volverá blanco y los botones de receta se iluminarán.

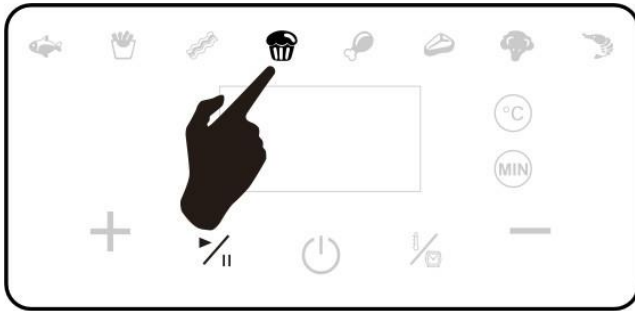


3. Presione el **botón de temperatura** para el ajuste de tiempo o temperatura. Una vez presionado el botón la pantalla brillará 5 veces y la freidora de aire empezará a trabajar, presione + o - para cambiar el tiempo o la temperatura en múltiplos de 5°C. Una vez ajustado el tiempo y temperatura la pantalla brillará 5 veces y automáticamente comenzará a trabajar.

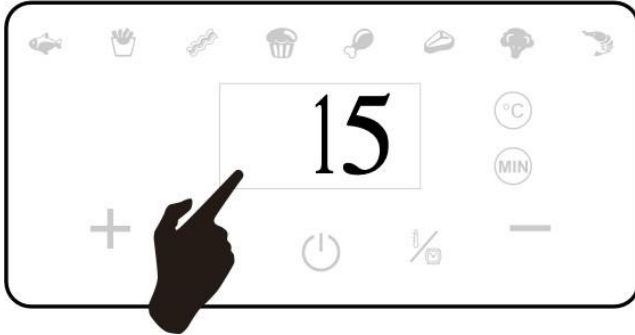
4. Mantenga presionado el botón + o - para ajuste rápido (sin pitido). La temperatura máxima es de 200°C con tiempo máximo de 60 minutos; la temperatura mínima es de 80°C por mínimo 1 minuto.



5. Botón de inicio y pausa estará encendido durante la operación.



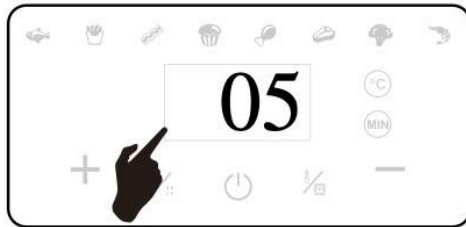
6. Presione cualquier botón de receta predeterminada y la máquina funcionará automáticamente después de presionar el botón de inicio. Puede volver a presionar el mismo botón mientras parpadea para cancelar la selección.



7. **El tiempo de cocción y la temperatura** se mostrarán alternadamente por 5 y 5 segundos respectivamente durante todo el ciclo.

## PRECALENTADO

1. Conecte el enchufe en una toma de corriente de 120 V~.
2. Ajuste la freidora de aire a la temperatura de cocción deseada con los botones + o –



3. Ajuste el tiempo de cocción a 5 minutos. En la pantalla se mostrará 05 MIN.



4. Presione el botón de inicio para comenzar el proceso de precalentado de la freidora de aire.



5. El tiempo de cocción y la temperatura se mostrarán alternadamente por 5 y 5 segundos respectivamente durante el ciclo de precalentamiento.

6. Cuando el temporizador llegue a cero la freidora de aire emitirá 5 veces un pitido y se apagará automáticamente.



Deje enfriar aprox. 30 minutos antes de colocar o remover las piezas.



Siempre limpie el aparato después de cada uso. Retire el cajón para que el aparato se enfríe más rápido.

### CAJÓN Y REJILLA FREIDORA

1. Cuando el dispositivo esté lo suficientemente frío como para tocarlo con seguridad, agarre el mango del cajón en la parte delantera de la freidora de aire y sáquelo del cuerpo.
2. Retire la rejilla freidora del cajón.
3. Deseche las migajas y limpie tanto el cajón como la rejilla freidora con un paño húmedo antes de lavarlos a mano con agua tibia o caliente con jabón. Si algún alimento está atascado en la rejilla freidora, sumérgala en agua jabonosa tibia o caliente durante 1 hora antes de limpiar. Use una esponja o cepillo suave para eliminar las manchas. Enjuague y seque bien.
4. Secar bien antes de volver a colocarlos en el cuerpo de la freidora de aire.

**La rejilla freidora y el cajón son aptos para lavavajillas.**



#### IMPORTANTE:

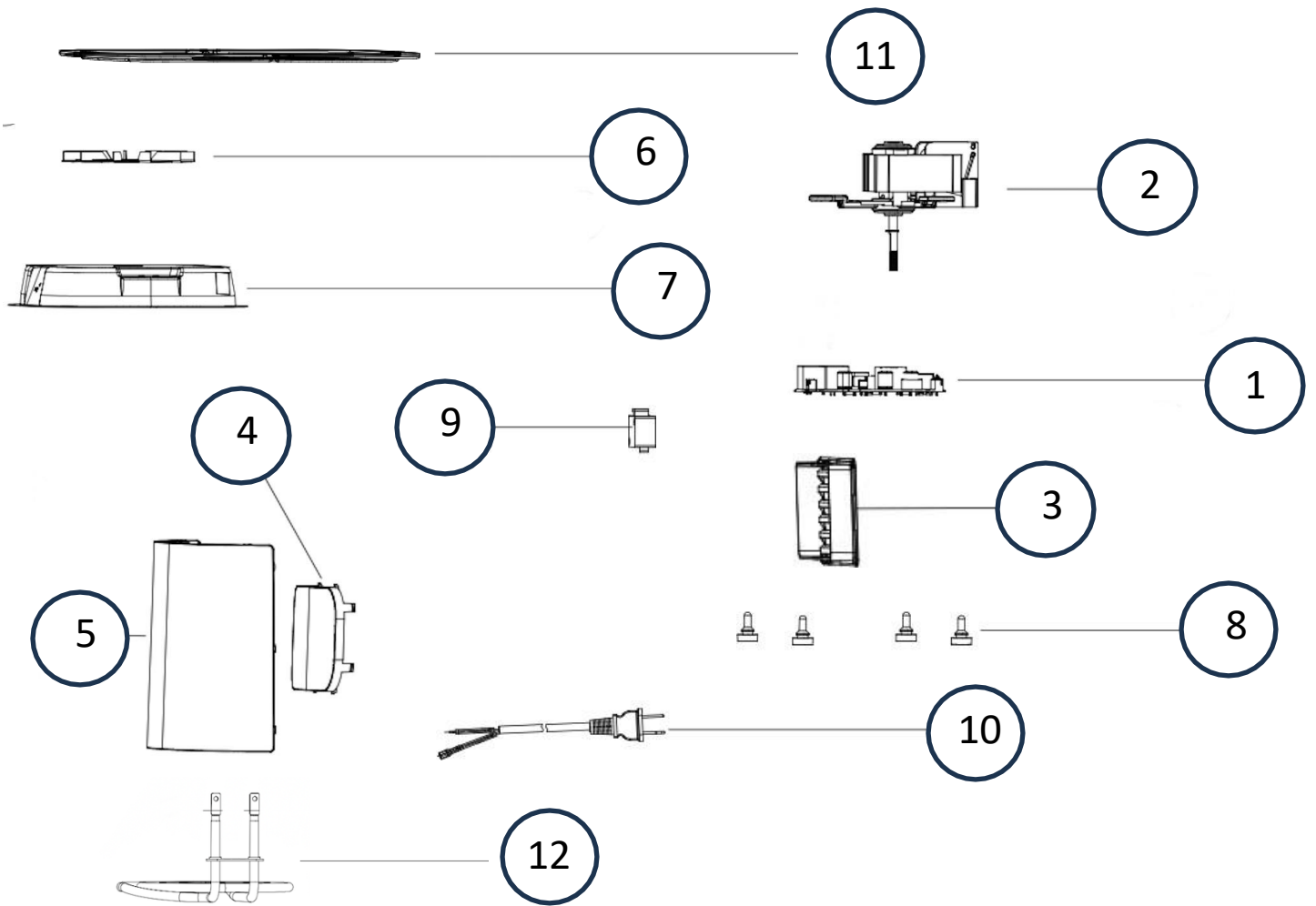
- No utilice ningún material abrasivo ni utensilios afilados para limpiar la freidora de aire o cualquiera de sus partes.
- Deje que todas las piezas y superficies se sequen completamente antes de volver a utilizar el aparato.



## CUADRO DE SOLUCION DE PROBLEMAS

<b>PROBLEMA</b>	<b>CAUSA</b>	<b>SOLUCIÓN</b>
<b>La freidora de aire no funciona</b>	El aparato no se encuentra enchufado.	Enchufe el aparato al toma corriente.
<b>El temporizador no sonó</b>	El temporizador no se ingresó de manera correcta.	Presione el botón de + o - para seleccionar el tiempo deseado.
<b>Los ingredientes se frieron de manera dispereja en la freidora de aire</b>	Algunos alimentos se deben de voltear o mover a la mitad del ciclo de preparación.	Ingredientes que se encuentran encima o a través de otros (ej.: papas fritas) se tienen que mover a la mitad del ciclo.
<b>Mis alimentos no salieron crujientes al salir de la freidora de aire</b>	No todos los alimentos pueden ser freídos con aire. Algunos deben de ser freídos con aceite para un término crujiente.	Use botanas para hornear o rocié un poco de aceite sobre las botanas para un resultado más crujiente.
<b>No puedo deslizar el cajón fácilmente al cuerpo de la freidora de aire</b>	El cajón esta muy lleno.	No llene la freidora de aire más arriba del borde superior.
	El cajón no está colocado correctamente.	Empuje el cajón hasta escuchar un clic.
<b>Vapor blanco está saliendo de la freidora de aire</b>	Está preparando alimentos grasosos en la freidora de aire.	Al preparar alimentos grasosos la grasa se escurrirá de la rejilla al fondo del cajón. La grasa produce un vapor blanco y puede calentar el cajón más de lo usual. Esto no afecta el aparato, los alimentos o el resultado final.
<b>Papas frescas se están friendo de manera dispereja</b>	Las papas no eran frescas.	Use papas frescas y asegúrese de que se mantienen firmes durante la preparación.
<b>Las papas frescas no están crujientes al salir de la freidora de aire</b>	Lo crujiente de las papas viene de la cantidad de aceite y agua en las papas.	Asegúrese de secar bien las papas antes de ponerles aceite.
		Corte las papas en pedazos más pequeños para un resultado más crujiente.
		Agregue más aceite para un resultado más crujiente.

## EXPLOSIVO Y LISTADO DE PARTES



ITEM	NO. DE PARTE	DESCRIPCION
1	49-6173-00-6	PCB FUENTE DE ALIMENTACION
2	49-6173-01-4	MOTOR
3	49-6173-02-2	REJILLA VENTILACION
4	49-6173-03-0	DISPLAY PANEL
5	49-6173-04-8	CUBIERTA FRONTAL
6	49-6173-05-5	VENTILADOR SUPERIOR
7	49-6173-06-3	TAPA METALICA
8	49-6173-07-1	FEET
9	49-6173-08-9	SWITCH
10	49-6173-09-7	CABLE DE ENERGIA
11	49-6173-10-5	REJILLA FREIDORA
12	49-6173-11-3	RESISTENCIA (HEATING)
*	49-6173-12-1	SENSOR DE TEMPERATURA (TEMPERATURE SENSOR)



**CUANDO ORDENE, NO OLVIDE ESPECIFICAR:**

- **NÚMERO DE PARTE**
- **DESCRIPCIÓN**
- **NÚMERO DE MODELO**

**NOTA:**

**LOS NÚMEROS DE LOS DIBUJOS SON SOLO PARA PROPOSITOS DE IDENTIFICACIÓN.**

## **MATRIZ**

**CUAUTITLAN IZCALLI**  
Av. Ciencia No. 28 Cuautitlán  
Izcalli  
Edo. de México, C.P. 54730  
Tel: 55-5864-03-00 Opción 4

**KOBLENZ ELECTRICA S.A. DE C.V.**  
E-mail: [servicio@koblenz.com](mailto:servicio@koblenz.com)