



Koblenz[®]

MANUAL DE SERVICIO

- **WD-6 L212**
- **WD-6 C212**
- **WD-6 K2**
- **WD-9 C212**
- **WD-9 L212**
- **WD-9 K2**
- **WD-9 L THD**



SERVICIO

ESPECIFICACIONES ELECTRICAS

MODELO	VOLTS	AMPERS	Hz.
WD-6/WD-9	120V~	5 A max.	60 Hz.

ENSAMBLE DEL FILTRO

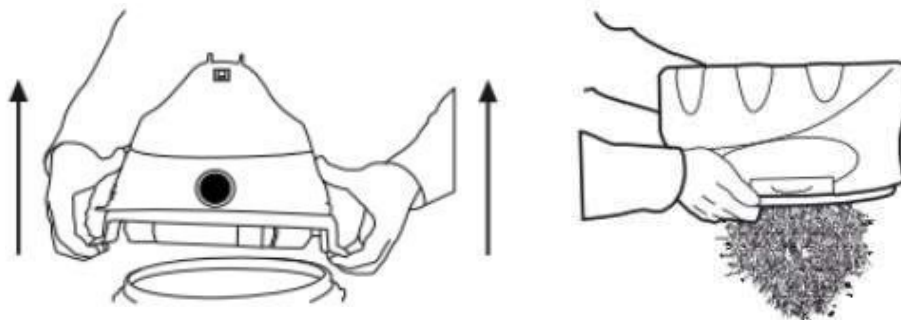
Coloque encima el filtro de papel y sujételo con la liga de goma tal como se muestra en la figura.



**45-0389-2 FILTRO BLISTER MULTIUSOS
**NUMERO DE PARTE DEL FILTRO

LIMPIEZA DEL TANQUE

1. Para quitar la cabeza y vaciar el contenido del tanque, simplemente tire hacia afuera los seguros laterales de la cabeza.
2. A la vez que tira de los seguros hacia afuera, levante hacia arriba.
3. Apoye la tapa sobre la jaula en posición normal a una superficie plana mientras se vacía el tanque o limpia el filtro.
4. Tire el Contenido del tanque en el recipiente de eliminación de residuos adecuado.
5. Lave el tanque perfectamente y séquelo con paño seco.

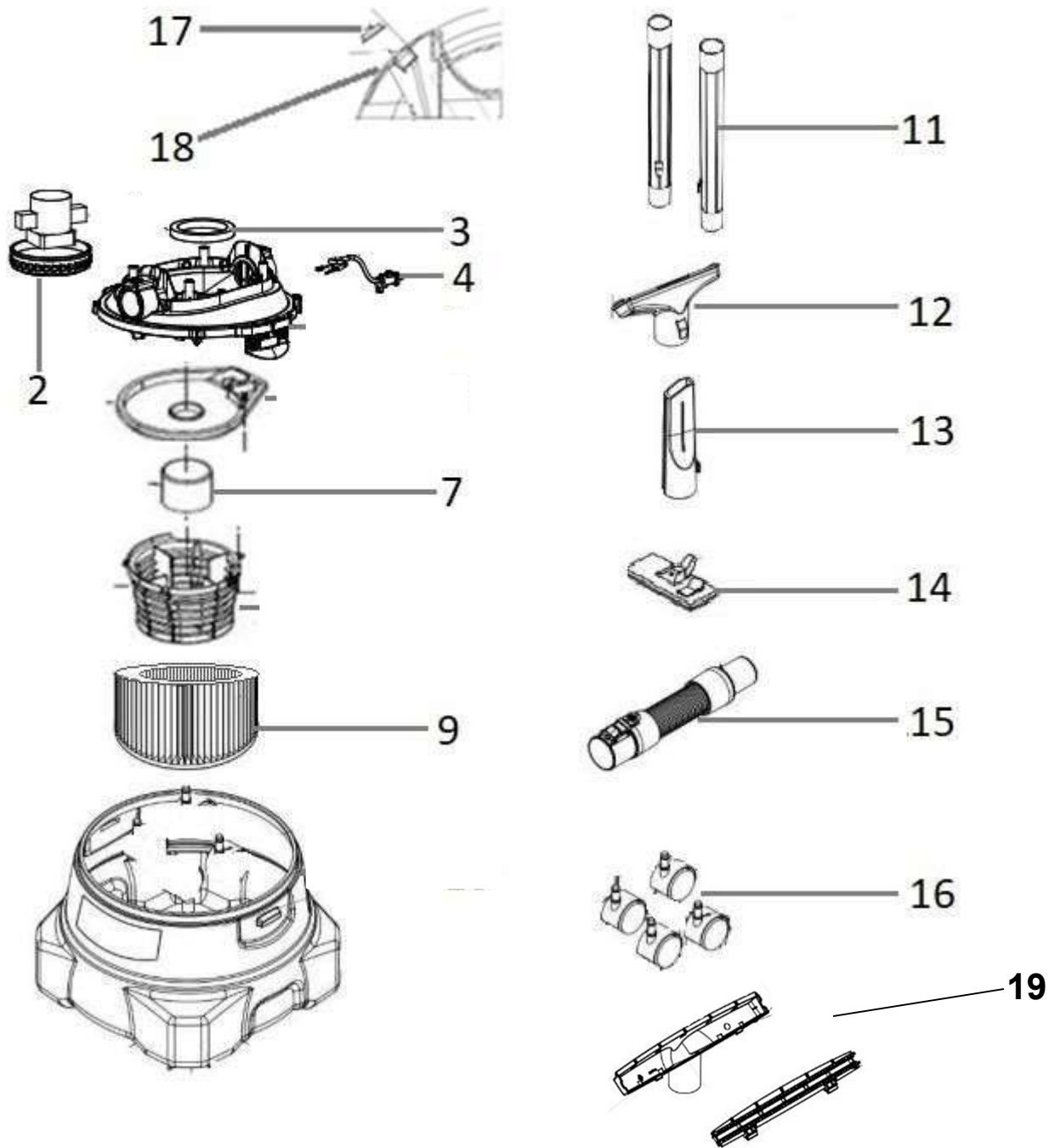


IMPORTANTE:

Para evitar que se produzcan caídas o lesiones en la espalda, no levante la aspiradora cuando este llena de líquidos o residuos, vacíe suficiente cantidad del contenido para hacer que la aspiradora pese menos y así poder levantarla cómodamente.

FALLAS Y CORRECCIONES

PROBLEMA	POSIBLE CAUSA	POSIBLE SOLUCION
No enciende	Mal conectada	Conectar bien la clavija
	Switch en corto	Revisar Switch, en caso de daño remplazar
	Motor dañado	Revisar Motor, en caso de daño remplazar
La sanitizadora con baja succión	Deposito lleno	Vaciar el deposito
	Filtro sucio	Sacudir el filtro o lavarlo si es necesario
		Ver sección "Mantenimiento del filtro"
	Manguera tapada	Conecte la manguera en la conexión de expulsión de aire hasta que se destape
Cabeza mal instalada	Verifique que los seguros estén en la aposición cerrada. Asegúrese de que la cabeza asiente bien en el tanque	



LISTADO DE PARTES WD-6

No	Código	Descripción	WD-6 C212	WD-6 L212	WD-6 K2
2	44-0387-00-9	MOTOR 6 GAL. DOBLE AISLAMIENTO	1	1	1
3	PAGINA 7	SOPORTE MOTOR INF. 6 Y 9 GAL.	1	1	1
4	28-1902-00-7	ENS. CABLE DE LINEA 6 Y 9 GAL.	1	1	1
7	13-3079-01-2	FLOTADOR VASO INVERTIDO INYEC.	1	1	1
8	13-3942-00-3	JAULA 6 Y 9 GAL.	1	1	1
9	45-1168-00-9	FILTRO PLISADO ESTANDAR 6,9,12,16 gal	1	1	1
	45-1170-00-5	FILTRO PLISADO MICROFILTRACION 6,9,12,16	1	1	1
	45-1169-00-7	FILTRO PLISADO LAVABLE 6,9,12,16 gal	1	1	1
11	45-0877-00-6	TUBO TELESCOPICO 6 Y 9 GAL.	2	2	2
12	45-0878-00-4	TAPICERO 6 Y 9 GAL.	1	1	1
13	45-0879-00-2	ESQUINERO 6 Y 9 GAL.	1	1	1
14	13-3947-00-2	ACCESORIO DE PISOS 6 Y 9 GAL.	1	1	1
15	46-3818-00-5	ENS. MANGUERA 6 Y 9 GAL.	1	1	1
16	27-0264-5	RUEDA LOCA PV-5000 KWD-6 Y KSM-060	4	4	4
17	13-3973-31-3	BOTON SWITCH 6 Y 9 GAL AMARILLO 123C	1	0	1
17	13-3973-29-7	BOTON SWITCH 6 Y 9 GAL AZUL 286 C	0	1	0
18	11-0159-01-9	SWITCH BALANCIN LAMB 16A	1	1	1
19	45-0880-00-0	ENS. ACCESORIO SQUEEGEE 6 Y 9 GAL.	1	0	1

LISTADO DE PARTES WD-9

No	Código	Descripción	WD-9 K2	WD-9 C212	WD-9 L212	WD-9 L THD
2	44-0388-00-7	MOTOR 9 GAL. DOBLE AISLAMIENTO	1	1	1	1
3	PAGINA 7	SOPORTE MOTOR INF. 6 Y 9 GAL.	1	1	1	1
4	28-1902-00-7	ENS. CABLE DE LINEA 6 Y 9 GAL.	1	1	1	0
	09-1177-01-4	CABLE DE LINEA SVT 18/2 X 10'	0	0	0	1
7	13-3079-01-2	FLOTADOR VASO INVERTIDO INYEC	1	1	1	1
9	45-1168-00-9	FILTRO PLISADO ESTANDAR 6,9,12,16 gal	1	1	1	1
9	45-1170-00-5	FILTRO PLISADO MICROFILTRACION 6,9,12,16	1	1	1	1
9	45-1169-00-7	FILTRO PLISADO LAVABLE 6,9,12,16 gal	1	1	1	1
11	45-0877-00-6	TUBO TELESCOPICO 6 Y 9 GAL.	2	2	2	2
12	45-0878-00-4	TAPICERO 6 Y 9 GAL.	1	1	1	1
13	45-0879-00-2	ESQUINERO 6 Y 9 GAL.	1	1	1	1
14	13-3947-00-2	ACCESORIO DE PISOS 6 Y 9 GAL.	1	1	1	1
15	46-3818-00-5	ENS. MANGUERA 6 Y 9 GAL.	1	1	1	1
16	27-0264-5	RUEDA LOCA PV-5000 KWD-6 Y KSM-060	4	4	4	0
	27-0264-5	RUEDA LOCA PV-5000 KWD-6 Y KSM-060	0	0	0	4
17	13-3973-00-8	BOTON SWITCH 6 Y 9 GAL.VERDE	1	0	0	0
	13-3973-31-3	BOTON SWITCH 6 Y 9 GAL AMARILLO 123C	0	1	0	0
	13-3973-29-7	BOTON SWITCH 6 Y 9 GAL AZUL 286 C	0	0	1	0
	13-3973-01-6	BOTON SWITCH NARANJA 144 U	0	0	0	1
18	11-0159-01-9	SWITCH BALANCIN LAMB 16A	1	1	1	0
	11-0184-9	SWITCH BALANCIN NEGRO	0	0	0	1
19	45-0880-00-0	ENS. ACCESORIO SQUEEGEE 6 Y 9 GAL.	1	0	0	1

ITEM 03 PARA TODOS LOS MODELOS WD-6 Y TODOS LOS MODELOS WD-9



Cuando ordene, no olvide especificar:

- Número de parte
- Descripción
- Número de modelo

Nota:

Los números de los dibujos son solo para propósitos de identificación



CUANDO ORDENE, NO OLVIDE ESPECIFICAR:

- NÚMERO DE PARTE
- DESCRIPCIÓN
- NÚMERO DE MODELO

NOTA:

LOS NÚMEROS DE LOS DIBUJOS SON SOLO PARA PROPOSITOS DE IDENTIFICACIÓN.

MATRIZ

CUAUTITLAN IZCALLI
Av. Ciencia No. 28 Cuautitlán
Izcalli
Edo. de México, C.P. 54730
Tel: 55-5864-03-00 Opción 4

KOBLENZ ELECTRICA S.A. DE C.V.
E-mail: servicio@koblentz.com