



**MANUAL  
DE  
SERVICIO**

**ASPIRADORA CANISTER**

**KC-1800 TITANIUM**



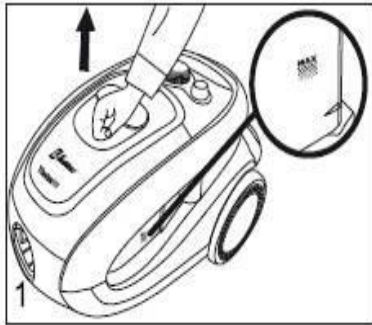
**SERVICIO**

## CARACTERISTICAS ELECTRICAS

Voltaje	Amperaje	Hz.
120 V~	10 A	60

## LIMPIEZA DE COPA DE POLVO

**Cuando la copa de polvo llega a su nivel máximo se debe de limpiar de la siguiente manera:**



1.- Retirar la copa polvo de la aspiradora jalando la manija superior hacia arriba.

2- Una vez que se retiró la copa de polvo de la aspiradora presione el botón amarillo que dice PUSH para abrir la copa de polvo y retirar la basura y el polvo.



3- Una vez que cayó todo dentro del bote de basura regresar la tapa de la copa de polvo a su lugar hasta escuchar click.



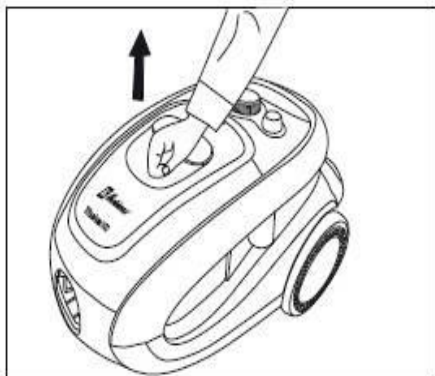
4.-Si queda polvo o basura atascada en la copa de polvo, gire y retire el cono ciclónico amarillo, sacuda el polvo, si es necesario se puede enjuagar y secar perfectamente.

Regresar el cono ciclónico amarillo a la copa de polvo hasta que haga click, colocar nuevamente la tapa de caja de polvo hasta escuchar click.



### LA ASPIRADORA KC-1800 TITANIUM CUENTA CON 4 FILTROS

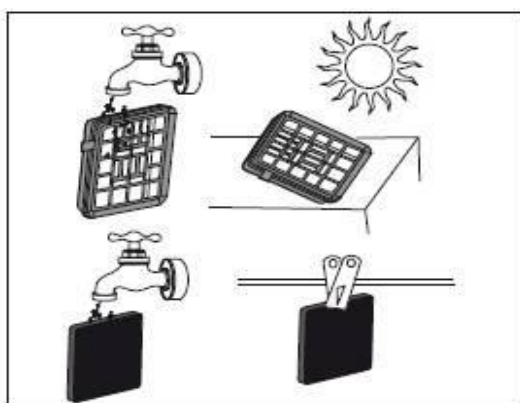
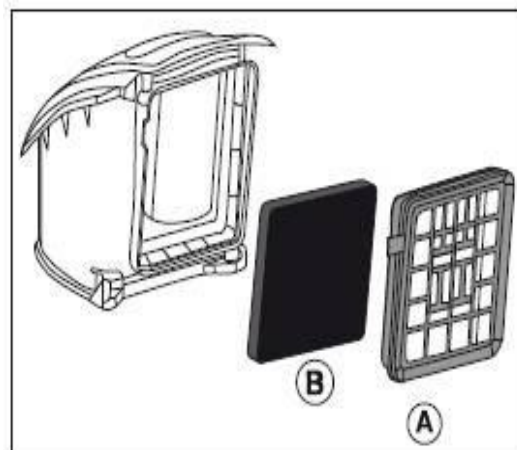
#### 1.- Dos Filtros de entrada del Motor:



1.- Retirar la copa polvo de la aspiradora jalando la manija superior hacia arriba.

2.- La copa de polvo cuenta con dos filtros en la parte trasera:

- A.- Filtro HEPA(Filtro de alta eficiencia).
- B.-Filtro de hule espuma.



3.-Para su limpieza retirarlos y enjuagarlos, después dejar secar por lo menos 24 horas, los filtros deben de estar completamente secos antes de utilizarse nuevamente



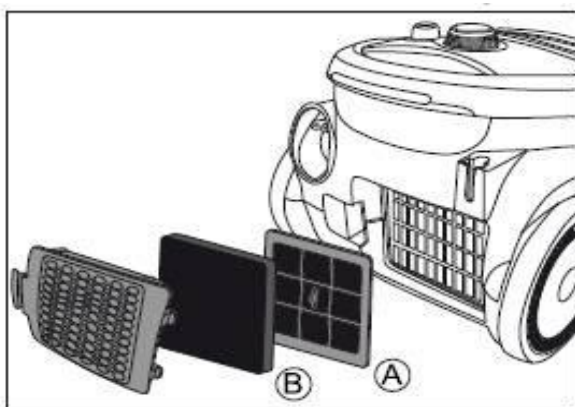
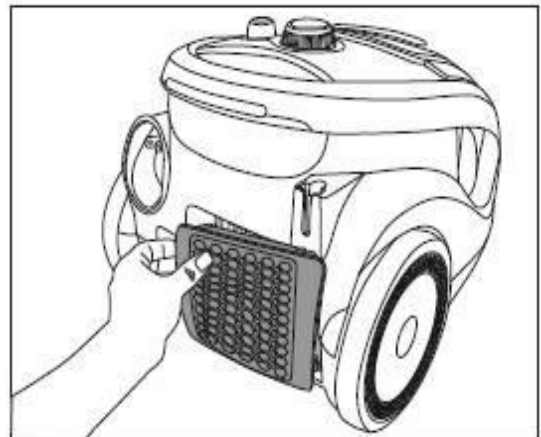
A) FILTRO HEPA LAVABLE 49-5977-42-3



B) FILTRO DE HULE ESPUMA 49-5977-41-5

## 2.- Dos Filtros de salida del Motor.

1.- Para acceder a los filtros de salida del motor, presione y jale la tapa trasera hacia afuera como se muestra en la imagen.



2.- Los filtros de salida del Motor son dos:

- A.- **Filtro no lavable**, sacuda el filtro.
- B.- Filtro de hule espuma (lavable):

Filtro lavable, retirarlo y enjuagarlo, dejar secar por los menos 24 horas, deberá de estar completamente seco antes de utilizarse de nuevo.

Nota: Si cualquiera de los filtros presentan alguna ruptura se deben de reemplazar.

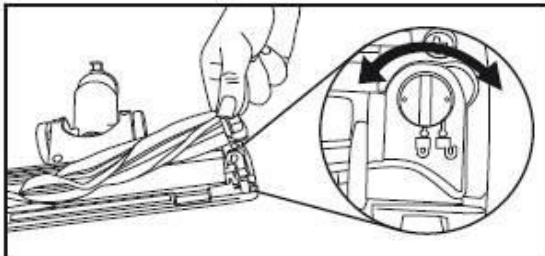


**FILTRO DE SALIDA HULE ESPUMA 49-5977-24-1**

**FILTRO DE SALIDA(NO LAVABLE) 49-5977-09-2**



### LIMPIEZA DEL ACCESORIO TURBO BRUSH



Abrir la tapa de seguridad para retirar el cepillo. Lavar y dejarlo secar completamente, antes de usarlo de nuevo.

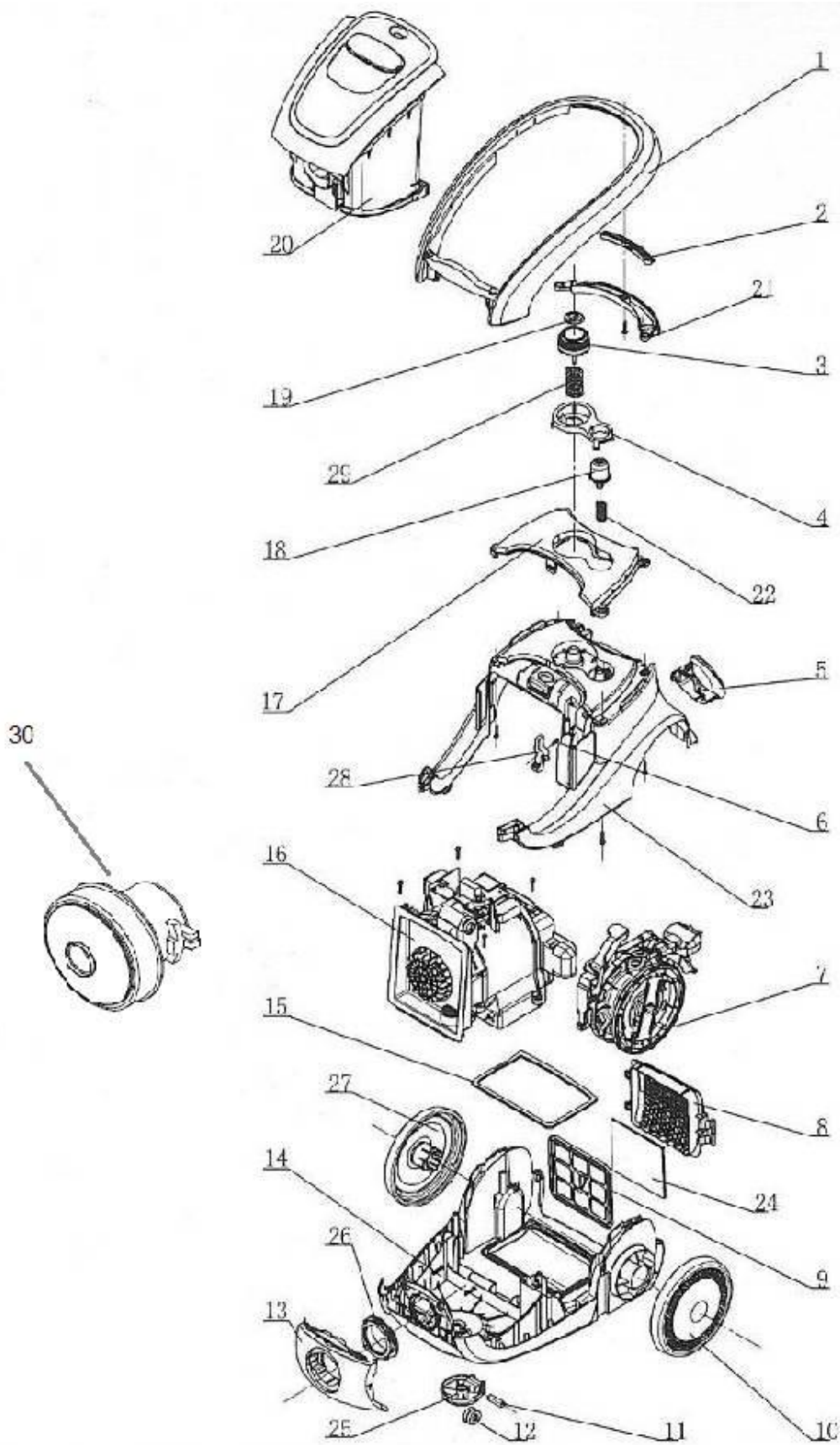
## FALLAS Y CORRECCIONES

	<b>CAUSA</b>	<b>CORRECCIONES</b>
<b>1.- NO ENCIENDE</b>	MAL CONECTADA	CORREGIR CONEXIÓN
	CLAVIJA O CABLE DE LINEA DAÑADOS	REEMPLAZAR CARRETE
	PLATINOS DE CARRETE DAÑADOS	REEMPLAZAR CARRETE
	MOTOR DAÑADO	REEMPLAZAR MOTOR

	<b>CAUSA</b>	<b>CORRECCIONES</b>
<b>2.- POCA SUCCIÓN</b>	CONTENEDOR DE POLVO LLENO	VACIAR Y LIMPIAR CONTENEDOR
	FILTROS MUY SUCIOS	LIMPIAR O REEMPLAZAR
	MANGUERA TAPADA	ELIMINAR OBSTRUCCIÓN
	MOTOR CON POCA POTENCIA	REEMPLAZAR MOTOR
	CONTROL DE VELOCIDAD DAÑADO	REEMPLAZAR CIRCUITO

	<b>CAUSA</b>	<b>CORRECCIONES</b>
<b>3.- EL CORDÓN NO REGRESA COMPLETAMENTE.</b>	EL CABLE NO SE RETRAE COMPLETAMENTE	DESENROLLE EL CABLE, SAQUE COMPLETAMENTE Y ACCIONE EL BOTON DE REEMBOBINADO NUEVAMENTE
	EL CARRETE NO RETRAE EL CABLE	REVISAR EL CARRETE SI ESTE SE ENCUENTRA DAÑADO REEMPLAZARLO

# EXPLOSIONADO KC-1800 TITANIUM



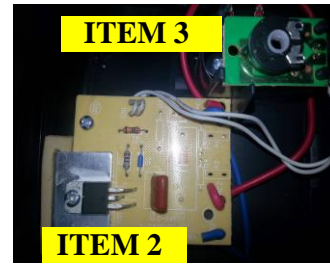
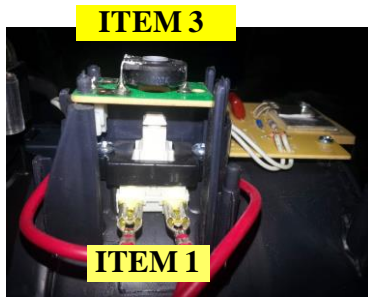
## LISTADO DE PARTES

Item	No. de Parte	Descripción	Cantidad
1	49-5977-01-9	MANIJA	1
2	49-5977-02-7	COJÍN DE MANIJA	1
3	49-5977-03-5	BOTÓN DE INTERRUPTOR	1
4	49-5977-04-3	INSERTO DE BOTÓN	1
5	49-5977-05-0	RETEN CABLE	1
6	49-5977-06-8	RESORTE PARA SEGURO FILTRO HEPA	1
7	49-5977-07-6	ENSAMBLE CARRETE RETRÁCTIL	1
8	49-5977-08-4	REJILLA DE SALIDA	1
9	49-5977-09-2	FILTRO DE SALIDA	1
10	49-5977-10-0	RUEDA TRASERA	1
11	49-5977-11-8	EJE DE LA RUEDA PEQUEÑA	1
12	49-5977-12-6	ENSAMBLE RUEDA PEQUEÑA	1
13	49-5977-13-4	ENTRADA PARA LA MANGUERA	1
14	49-5977-14-2	CUERPO INFERIOR	1
15	49-5977-15-9	SELLO DE VENTILADOR	1
16	49-5977-16-7	ENSAMBLE CUBIERTA MOTOR	1
17	49-5977-17-5	DECORACIÓN DE LA CUBIERTA	1
18	49-5977-18-3	BOTÓN CARRETE	1
19	49-5977-19-1	ETIQUETA SWITCH	1
20	49-5977-20-9	ENSAMBLE COPA DE POLVO	1
21	49-5977-21-7	CUBIERTA MANIJA	1
22	49-5977-22-5	RESORTE PARA BOTÓN CARRETE	1
23	49-5977-23-3	CUBIERTA	1
24	49-5977-24-1	FILTRO DE SALIDA(HULE ESPUMA)	1
25	49-5977-25-8	SOPORTE RUEDA LOCA	1
26	49-5977-26-6	SELLO ENTRADA MANGUERA	1
27	49-5977-10-0	RUEDA TRASERA	1
28	49-5977-28-2	SEGURO FILTRO HEPA	1
29	49-5977-29-0	RESORTE PAR A BOTÓN SWITCH	1
30	49-5977-38-1	MOTOR TITANIUM	1
**	18-1381-00-5	CAJA DE EMPAQUE	1

**\*\* PARTES NO ILUSTRADAS**

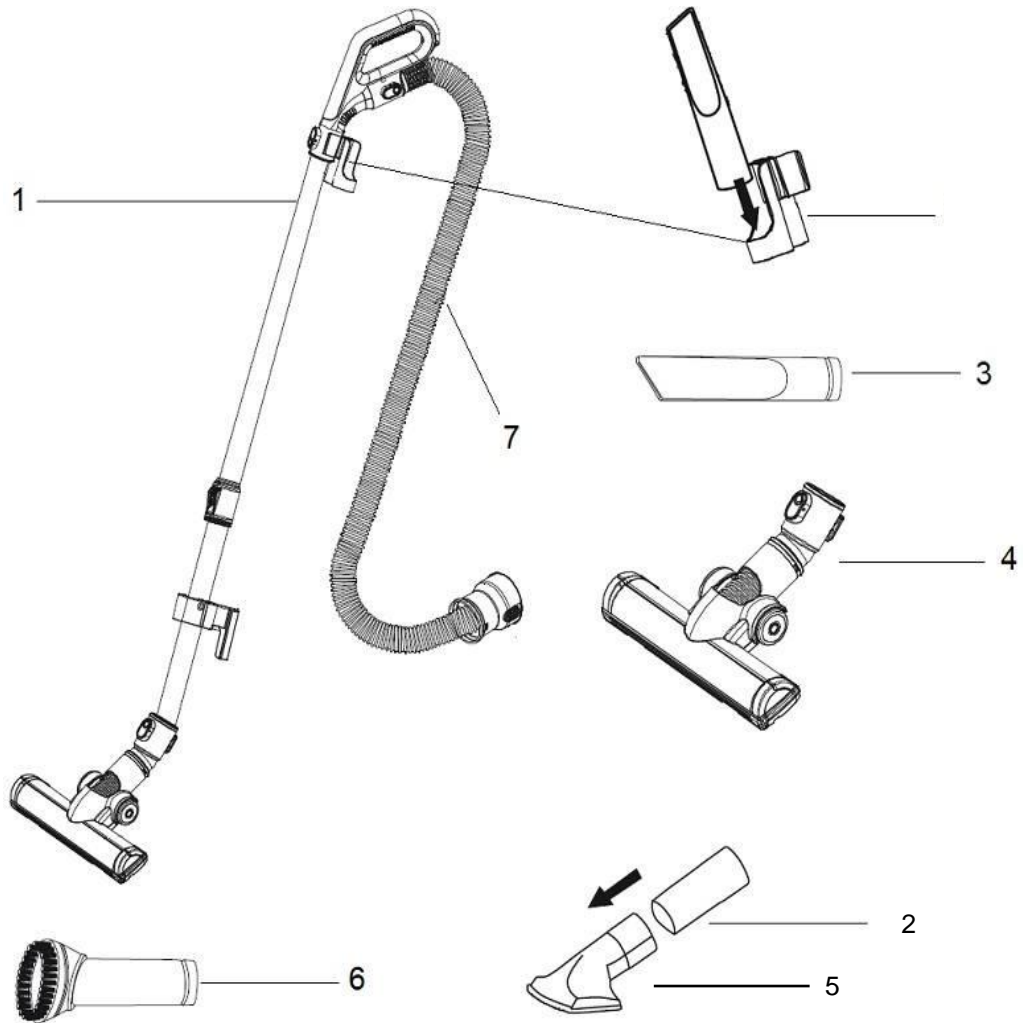


## COMPONENTES ELECTRÓNICOS



ITEM	No. DE PARTE	DESCRIPCIÓN	CANTIDAD
1	11-0198-9	SWITCH	1
2	49-5977-43-1	PCB TITANIUM	1
3	49-5977-44-9	POTENCIOMETRO TITANIUM	1

## ACCESORIOS



## LISTA DE PARTES ACCESORIOS

Item	No. de Parte	Descripción	Cantidad
1	49-5977-35-7	TUBO TELESCOPICO	1
2	49-5977-40-7	ADAPTADOR PICK UP TOOL	1
3	49-5977-34-0	ACCESORIO ESQUINERO	1
4	49-5977-37-3	ACCESORIO TURBO BRUSH	1
5	49-5977-36-5	ACCESORIO TAPICERO	1
6	49-5977-33-2	ACCESORIO PLUMERO	1
7	49-5977-32-4	ENSAMBLE MANGUERA	1



**CUANDO ORDENE, NO OLVIDE ESPECIFICAR:**

- NÚMERO DE PARTE
- DESCRIPCIÓN
- NÚMERO DE MODELO

**NOTA:**

**LOS NÚMEROS DE LOS DIBUJOS SON SOLO PARA PROPOSITOS DE IDENTIFICACIÓN.**

## **MATRIZ**

**CUAUTITLAN IZCALLI**  
Av. Ciencia No. 28 Cuautitlán  
Izcalli  
Edo. de México, C.P. 54730  
Tel: 55-5864-03-00 Opción 4

**KOBLENZ ELECTRICA S.A. DE C.V.**  
E-mail: [servicio@koblenz.com](mailto:servicio@koblenz.com)

**SERVICIO**