

**MANUAL DE SERVICIO  
LISTA DE PARTES**

**CAVAS DE VINO**

***MODELO:***

***HVZ040ABH5S***



**KOBLENZ ELECTRICA S.A. DE C.V.**

**E-mail: [servicio@koblenz-electric.com](mailto:servicio@koblenz-electric.com)**

LP-HV201009

## I. INDICE

	PAG.
I. PRINCIPIO OPERATIVO	3
II. ESPECIFICACIONES ELECTRICAS	3
III. DIAGRAMA ELECTRICO-MECANICO	4
IV. DIAGRAMA DE FLUJO	4
V. TABLA VALORES DE SENSOR DE TEMPERATURA	4
VI. ENSAMBLE CAVA DE VINOS	5
VII. LISTA DE PARTES MAS UTILIZADAS	6
VIII. ESTRUCTURA DE LA CAVA DE VINOS	7
IX. FALLAS Y CORRECCIONES	8

## I. PRINCIPIO OPERATIVO

### Circulación apropiada del aire

• Para asegurar que su cava de vino funcione con la eficiencia máxima para la que fue diseñado, ésta debe ser instalada en un lugar donde la circulación de aire y conexiones eléctricas sean adecuadas.

• Las distancias mínimas recomendadas de separación alrededor del refrigerador del vinos son:

Lados .....2 "(50mm)

Parte Superior .....4" (100mm)

Parte Posterior.....2" (50mm)

• Nunca sature el enfriador, permita el suficiente espacio en el frente de la unidad para abrir la puerta 120°.

## II.ESPECIFICACIONES ELECTRICAS

VOLTAJE	REFRIGERANTE	AMPERAJE
127 V @ 60 Hz	R134a	1.75 A CONSUMO MAX

**EL EQUIPO NO ESTA DISEÑADO PARA OPERAR A TEMPERATURAS MENORES A 10°C**

**LA TEMPERATURA DE OPERACION ES DE 3° C A 18° C**

## III.DIAGRAMA ELECTRICO Y MECANICO

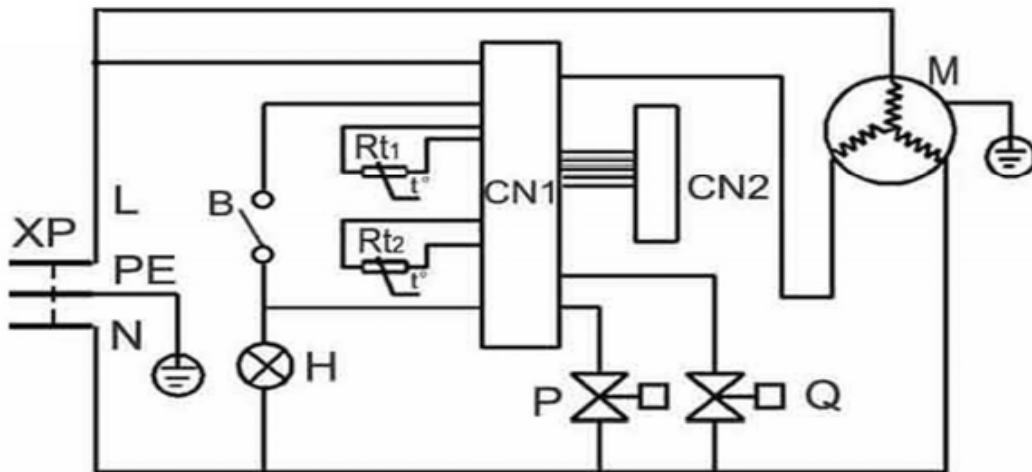


FIG. 1

XP- CABLE LINEA    CN1- PANEL DISPLAY    CN2- PANEL DE CONTROL    B- SWICHT DE LUZ  
 H- LUZ .    RT1- SENSOR DE TEMP(SUP)    RT2- SENSOR DE TEMP(INF)  
 P-VALVULA SOLENOIDE SUP    Q- VALVULA SOLENOIDE INF    M- COMPRESOR

#### IV. DIAGRAMA DE FLUJO

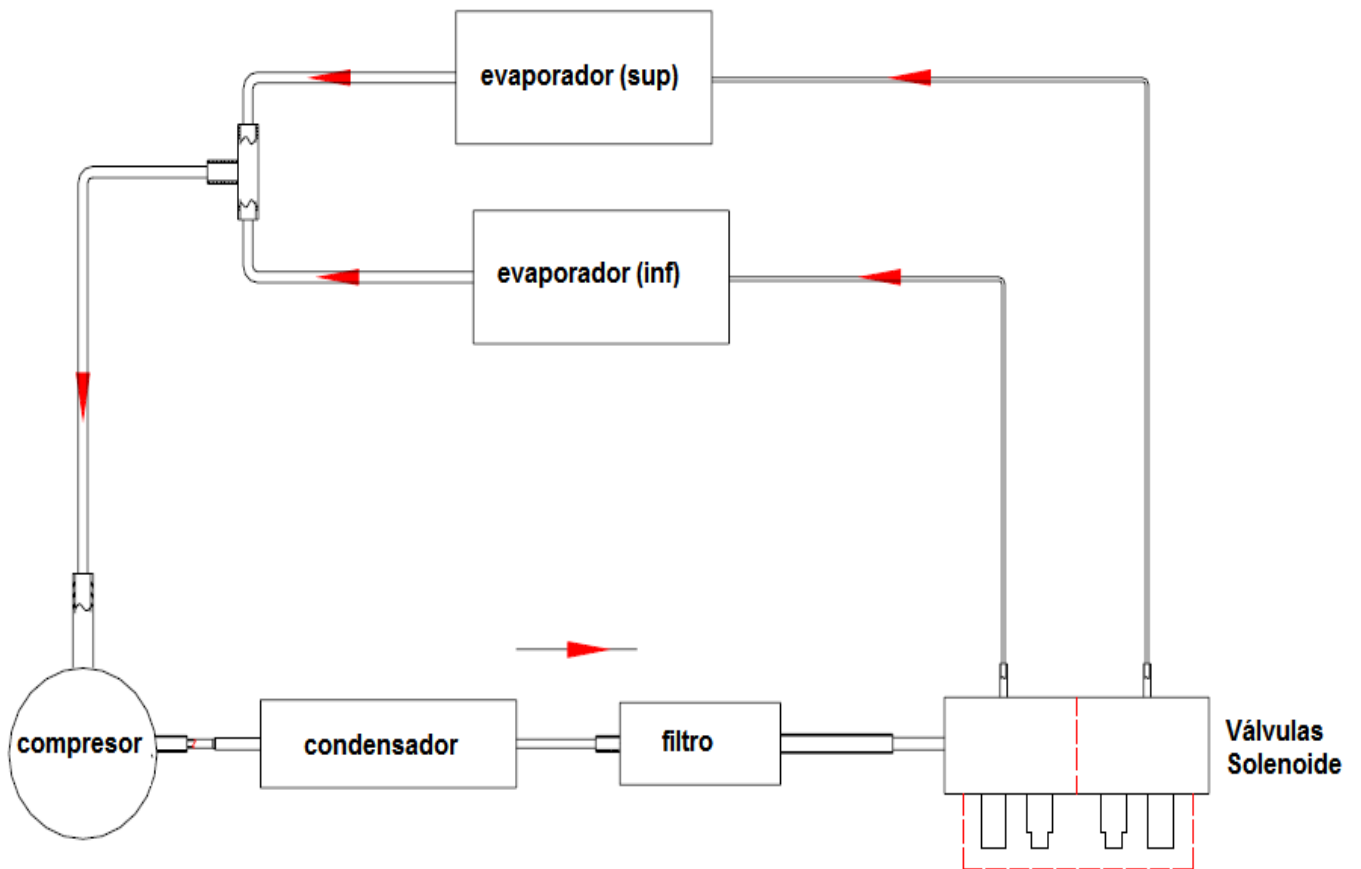


FIG. 2

#### V. TABLA DE VALORES EN SENSOR DE TEMPERATURA (OHMS)

##### RELACION DE VALORES TEMP VS OHMS

TEMP (°C)	R(KΩ)	TEMP(°F)
27	9.28	80.6
21	11.64	69.8
15	14.71	59
10	17.98	50
7	20.34	44.6

TABLA 1

## VI. ENSAMBLE CAVA DE VINOS

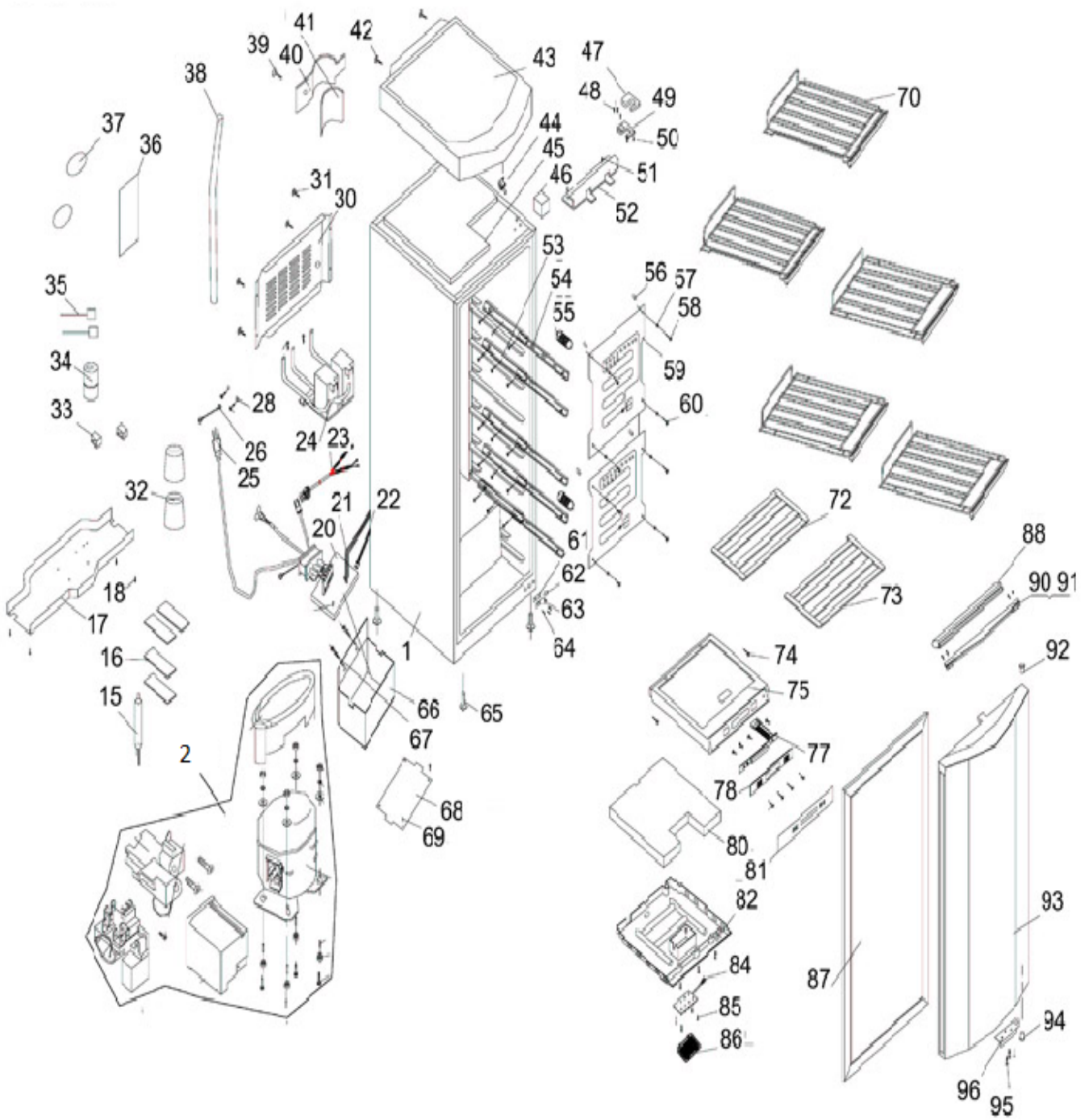


FIG. 3

**LISTA DE PARTES MAS UTILIZADAS**

<b>HVZ040ABH5S</b>		
<b>No de Fig</b>	<b>No de Parte</b>	<b>Descripción</b>
2	49-5911-01-8	COMPRESOR
15	49-5911-02-6	FILTRO SECADOR
20	49-5911-03-4	PANEL DE CONTROL PRINCIPAL
21	49-5911-04-2	SENSOR SUP E INF
24	49-5911-05-9	VALVULA SOLENOIDE
38	49-5911-06-7	MANGUERA DE DERENADO
59	49-5911-07-5	EVAPORADOR SUP E INF
77	49-5911-08-3	PANEL DISPLAY

**TABLA 2**

## VIII. ESTRUCTURA DE LA CAVA DE VINOS



1. INDICADOR DE VINO BLANCO
2. INDICADOR DE VINO TINTO
3. LED DEL DISPLAY DE TEMPERATURA (COMPARTIMENTO SUPERIOR)
4. LED DEL DISPLAY DE TEMPERATURA (COMPARTIMENTO INFERIOR)
5. BOTON SET DE TEMPERATURA.
6. BOTON LUZ INTERIOR
7. BOTONES AJUSTE DE TEMPERATURA
8. MANIJA DE PUERTA EMPOTRADA
9. SWITCH DE LUZ
10. PATAS NIVELADORAS
11. PARRILLAS INTERIORES
12. CRISTAL DE PUERTA DOBLE ENTINTANDO

## IX. FALLAS Y CORRECCIONES

FALLA	CAUSA	CORRECCIONES
NO ENFRIA	TEMPERATURA EXTERIOR MUY BAJA O MUY ELEVADA	Re ubicar el equipo en un lugar donde la temperatura ambiente no sobrepase los 32°C o sea inferior a 10°C.
	HUMEDAD EXTERIOR ELEVADA	Ambientes con humedad elevada favorecen condensaciones en puertas, se recomienda colocar su unidad por lo menos en un lugar climatizado (con A.A).
	PUERTAS ABIERTAS	Revise que las puertas estén cerradas correctamente o el empaque de puerta no se encuentre dañado, de ser así reemplace.
	MAL AJUSTE EN DISPLAY DE TEMPERATURA	Ajustar la temperatura deseada en el display (recuerde que son zonas de enfriamiento independientes)
	EXCESO DE PRODUCTO EN EL EQUIPO	Retirar el exceso de producto para una adecuada circulación de aire frío.
	TUBO CAPILAR EN EVAPORADOR OBSTRUIDO Y/O DAÑADO	Revise que no existan obstrucciones en tubería, presurizar sistema revisar evaporador sup. o inf., reemplazar evaporador de ser necesario.
NO ENCIENDE	NO EXISTE ALIMENTACION ELECTRICA	Revise que el voltaje de entrada que se encuentre en el rango 127V +-5% .
	TARJETA DE CONTROL DAÑADA	Revisar el arnés de la tarjeta y del display que se encuentra conectado a la tarjeta de control (CN2) este debe de tener +- 120V a la entrada y a la salida del compresor, revise continuidad. Sustituya el circuito de ser necesario.
	TARJETA DISPLAY DAÑADA	Revise continuidad en el circuito. Sustituya la tarjeta display del equipo de ser necesario.
EXCESO DE ESCARCHAMIENTO EN EVAPORADOR	VALVULAS SOLENOIDE PEGADAS	Verificar voltaje de salida y/o continuidad, verificar que las válvulas y las bobinas actúen al energizarlas, de no ser así reemplazarlas.
	SENSOR DE TEMPERATURA ABIERTO	Sensor no actúa. Revisar y comparar el valor en ohm del sensor con respecto a la tabla 1 (pag4). Cambiar los sensores de ser necesario.
	EXCESO DE REFRIGERANTE EN EL SISTEMA	Revisar presiones en el sistema, con manómetro, revise que no haya regreso de refrigerante visible en el compresor, apoyarse con el diagrama anexo fig 2 pag. 4 retirar el exceso de refrigerante de ser necesario.
DISPLAY DAÑADO	DISPLAY MOJADO O CON EXCESO DE HUMEDAD	Limpiar el exceso de humedad, si no se corrige sustituya el circuito display.
	NO ENCIENDE	Revise el voltaje a la salida y la continuidad en el arnés del circuito control este debe de operar a 12V. Medir continuidad. Sustituya el circuito display de ser necesario.
COMPRESOR NO ARRANCA	PROTECTOR TERMICO DAÑADO	Retirar el protector y el relevador de arranque revisar la continuidad en los pines. Revise el Amp. que consume el compresor. Este no debe superar los 1.7 A. Sustituir protector térmico.
	TARJETA DE CONTROL (CN2) DAÑADA	Revisar continuidad de voltaje de la tarjeta control hacia el compresor. Sustituir la tarjeta control de ser necesario.
	COMPRESOR DAÑADO	Revisar el compresor con multímetro en modo de arranque directo, conectar cualquiera de los pines (línea, arranque) con la otra punta a tierra. Sustituir compresor de ser necesario.





**CUANDO ORDENE, NO  
OLVIDE ESPECIFICAR:**

- **NUMERO DE PARTE**
- **DESCRIPCION, NUMERO DE MODELO**

**NOTA:**

**LOS NUMEROS DE LOS DIBUJOS SON SOLO  
PARA PROPOSITOS DE IDENTIFICACION**

**TALLERES DE SERVICIO DIRECTOS DE FABRICA**

**TALLERES AUTORIZADOS KOBLENZ D.F. Y ZONA  
METROPOLITANA**

Servicio a Domicilio  
Tels.: 55-5864-03 85 /  
55-5864-03-86

**RIO SAN JOAQUIN**

Av. Rio San Joaquin # 345  
Col. Amp. Popocatepetl  
Del. Miguel Hidalgo  
Mexico DF

**CUAUTITLAN**

Av. Ciencia No. 28 Cuautilán Izcalli  
Edo. de México, C.P. 54730  
Tels.: 5864-08-85 / 5864-03-86  
Del Interior de la República llamar al  
01 (800)84-94-711

**GUADALAJARA JAL.**

Cincinatti 125 Sector  
Reforma  
C.P. 44440 Guadalajara, Jal.  
Tels: 01 (33) 3610-05-71

**VALLEJO**

Norte 45 No. 802, Col. Ind.  
Vallejo  
C.P. 02300, México D.F.  
Tels.: 5567-80-45 35-81

**MONTERREY N.L.**

Platón Sánchez 1860 norte  
Col. Primero de Mayo  
C.P. 64580 Monterrey, N.L.  
Tels: 01 (81) 8375-14-81

**KOBLENZ ELECTRICA S.A. DE C.V.**  
E-mail: [servicio@koblenz-electric.com](mailto:servicio@koblenz-electric.com)

LP-HV201009