



**MANUAL DE
SERVICIO**

MIX & SHAKE

MSKM-600 / MSKM-600-2 PS / MSKM-600 V
/ MSKM-600 A

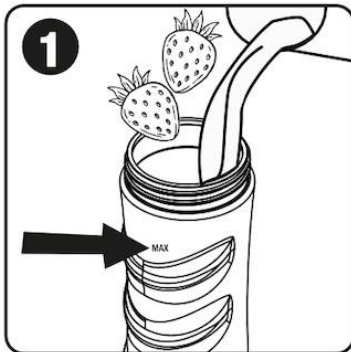


SERVICIO

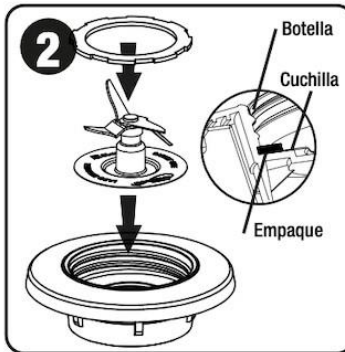
ESPECIFICACIONES ELECTRICAS

TENSION	FRECUENCIA	POTENCIA
120 V~	60 Hz	600 WATTS

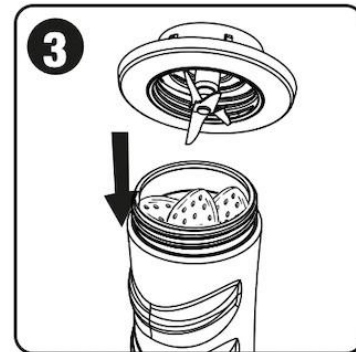
INDICACIONES DE USO



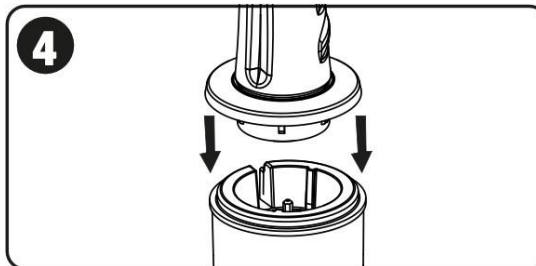
1. Coloque los ingredientes en la botella y agregue el líquido hasta el punto MAX.



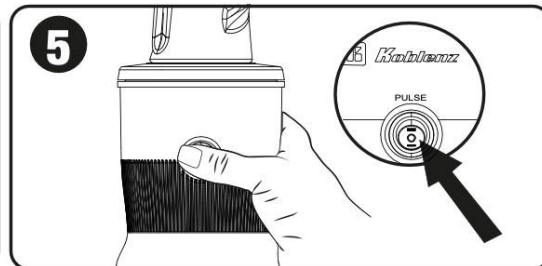
2. Coloque la cuchilla en la interfase posteriormente coloque el empaque de silicona como se muestra en la figura 2, de tal forma que el empaque detenga la caída de las cuchillas.



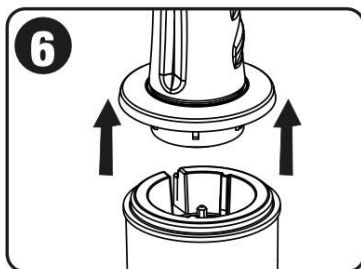
3. Coloque las aspas en la botella y asegúrese que el recipiente este totalmente sellado al colocarlo en la base del motor.



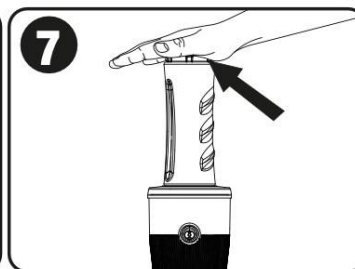
4. Ensamble la botella con la base del motor.



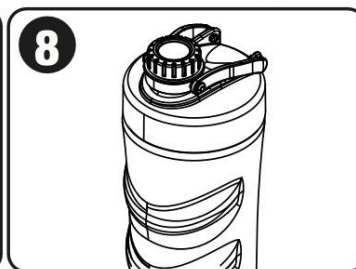
5. Su Mix&Shake cuenta con un interruptor de doble accionamiento, hacia arriba función con pulso, hacia abajo función continua, sin accionar el interruptor está apagado.



6. Una vez terminado el proceso de licuado retire la botella de la base y desenrosque las aspas. **No guarde alimentos batidos con las aspas enroscadas en la botella.**



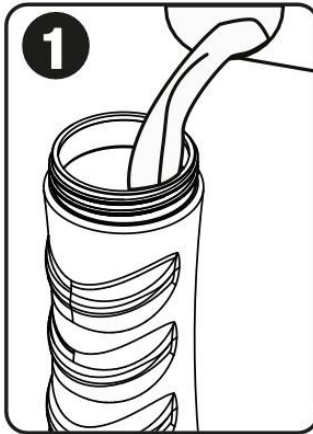
7. **IMPORTANTE:** En cada uso, encienda su Mix&Shake, sostenga siempre el vaso firmemente con una mano al arrancar la unidad y al licuar, opere hasta alcanzar los resultados deseados.



8. Enrosque la tapa de su Mix&Shake a la botella para disfrutar de su bebida y desenchufe el aparato de la toma corriente.



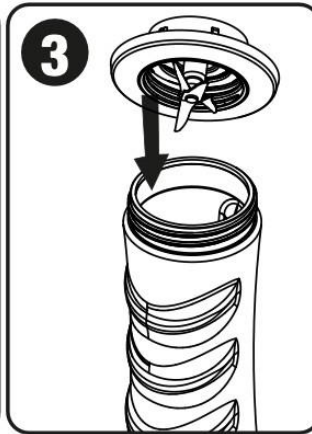
PRECAUCIÓN: Antes de limpiar su Mix&Shake, asegúrese de que la clavija del aparato no esté conectado a la toma de corriente.



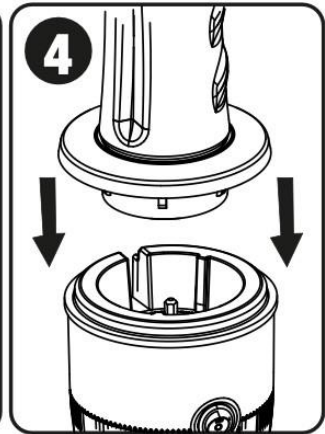
1. Vierta agua tibia en el vaso que desea limpiar.



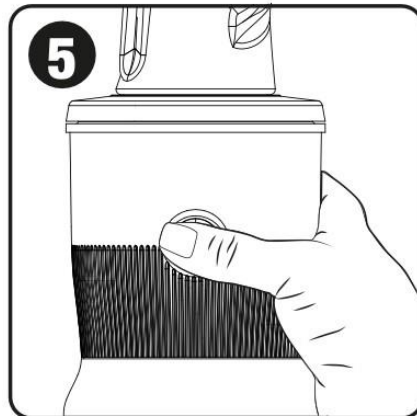
2. Coloque unas gotas de jabón líquido dentro del vaso.



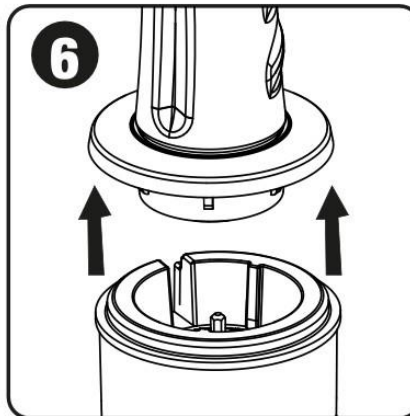
3. Enrosque las espas a la botella.



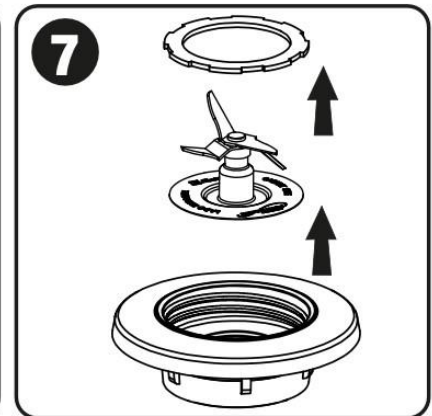
4. Ensamble la botella con la base del motor.



5. Accione el botón "Pulso" hasta lograr la limpieza total de la botella.



6. Una vez terminado el proceso de limpieza, retire la botella de la base y desenrosque las espas.



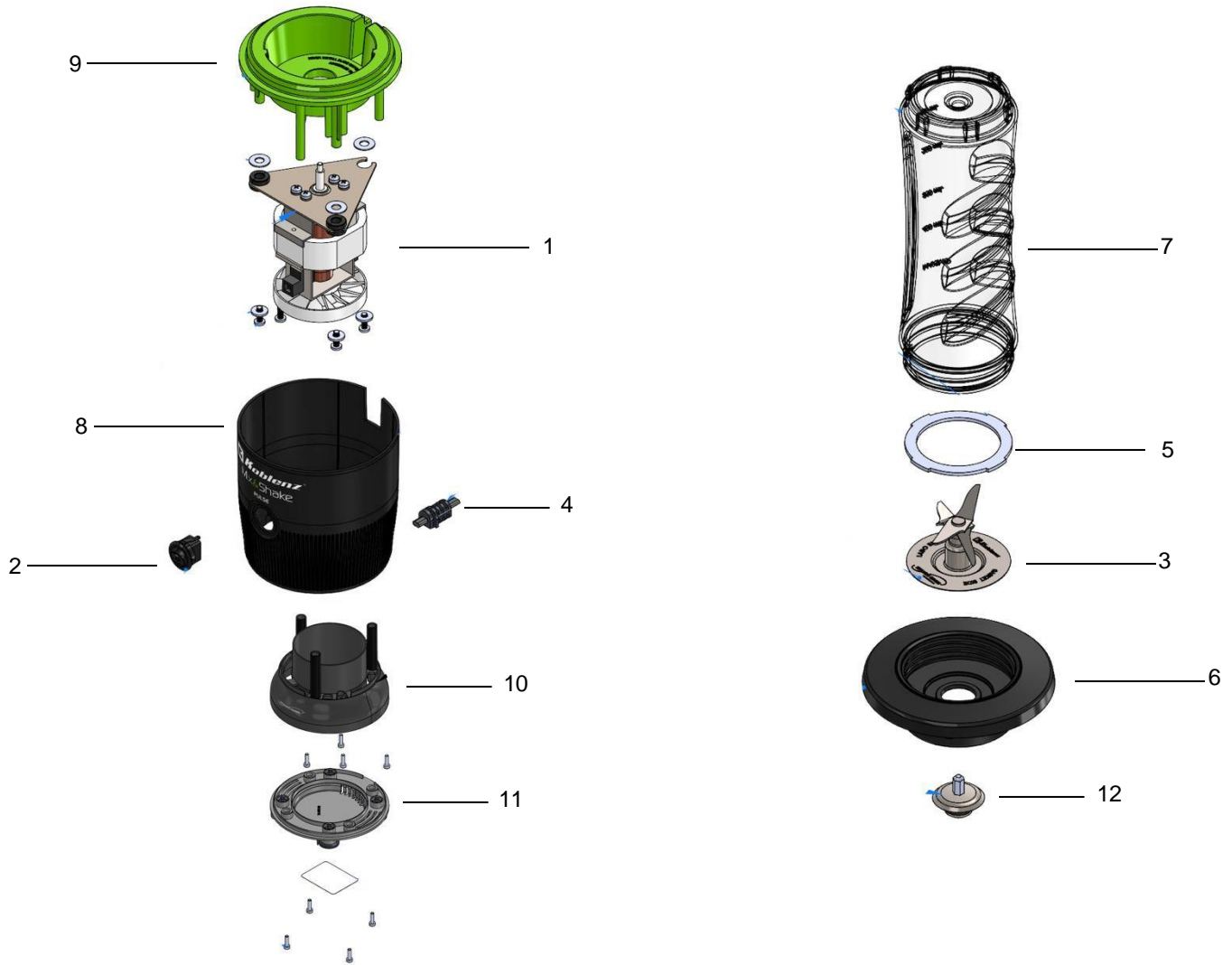
7. Para desmontar las espas de la interfase primero se debe de retirar el empaque cuidadosamente, el empaque se retira muy fácilmente solo muévelo hacia arriba, posteriormente se retiran las cuchillas. Hágalo con precaución, las cuchillas son filosas.

NOTA: Recomendamos cambiar las espas cada 6 meses o según sea necesario.

CUADRO DE SOLUCION DE PROBLEMAS

PROBLEMA	CAUSAS Y SOLUCIONES
Los alimentos no están bien procesados	<ul style="list-style-type: none"> • Se puede sobrecargar por colocar alimentos demasiado grandes al mismo tiempo. Pruebe con una cantidad menor. • Para mejores resultados, los ingredientes deben estar en piezas pequeñas.
El alimento se pega a la botella, es difícil de quitar de las cuchillas o éstas no giran	<ul style="list-style-type: none"> • Los ingredientes pueden ser demasiado grandes y pueden bloquear las cuchillas. Intente cortar en pedazos más pequeños. Para mejores resultados, los ingredientes deben estar en piezas pequeñas. • La mezcla puede ser demasiado gruesa. Trate de agregar más líquido.
Los alimentos se procesan demasiado finos	<ul style="list-style-type: none"> • Trate de reducir el tiempo de procesamiento.
La máquina no prende	<ul style="list-style-type: none"> • Llevar a un centro de servicio autorizado.

EXPLOSIVO Y LISTADO DE PARTES



EXPLOSIVO Y LISTADO DE PARTES

ITEM	No DE PARTE	DESCRIPCION	MSKM-600	MSKM-600-2-PS	MSKM-600 V	MSKM-600 A
1	44-0377-00-0	MOTOR UNIVERSAL 500 W	1	1	1	1
2	11-0282-00-1	INTERRUPTOR DOBLE ACCIONAMIENTO	1	1	1	1
3	23-1019-04-3	ENSAMBLE CUCHILLAS ACOP. TIPO ESTRELLA	1	1	1	1
4	09-1685-00-8	CABLE DE LINEASPT-2 2X18AWG 300V105°CBKM	1	1	1	1
5	12-1330-00-5	EMPAQUE VASO CUCHILLAS	1	1	1	1
6	13-4489-00-4	INTERFASE MIX&SHAKE	1	1	1	1
6.1	13-4489-01-2	INTERFASE MIX&SHAKE		1		
6.2	13-4489-02-0	INTERFASE MIX&SHAKE			1	
6.3	13-4489-03-8	INTERFASE MIX&SHAKE				1
7	45-1132-00-5	BOTELLA MIX&SHAKE	1	1	1	1
8	13-4492-00-8	CUBIERTA MIX & SHAKE HEAT-TRANSFER	1			
8.1	13-4492-03-2	CUBIERTA MIX & SHAKE HEAT-TRANSFER		1		
8.2	13-4492-06-5	CUBIERTA MIX & SHAKE INYECTADA			1	
8.3	13-4492-07-3	CUBIERTA MIX & SHAKE HEAT-TRANSFER				1
9	13-4490-00-2	SOPORTE INTERFASE MIX & SHAKE	1			
9.2	13-4490-01-0	SOPORTE INTERFASE MIX & SHAKE		1	1	1
10	13-4493-01-4	BASE INFERIOR	1	1	1	1
11	46-4218-00-7	BASE TAPA CON PATAS	1	1	1	1
12	45-1183-00-8	COPEL CON CHAROLA	1	1	1	1



CUANDO ORDENE, NO OLVIDE ESPECIFICAR:

- NÚMERO DE PARTE
- DESCRIPCIÓN
- NÚMERO DE MODELO

NOTA:

LOS NÚMEROS DE LOS DIBUJOS SON SOLO PARA PROPOSITOS DE IDENTIFICACIÓN.

MATRIZ

CUAUTITLAN IZCALLI
Av. Ciencia No. 28 Cuautitlán
Izcalli
Edo. de México, C.P. 54730
Tel: 55-5864-03-00 Opción 4

KOBLENZ ELECTRICA S.A. DE C.V.
E-mail: servicio@koblenz.com