



**MANUAL  
DE  
SERVICIO**

**ASPIRADORA CICLÓNICA  
PVC-1600**



**SERVICIO**

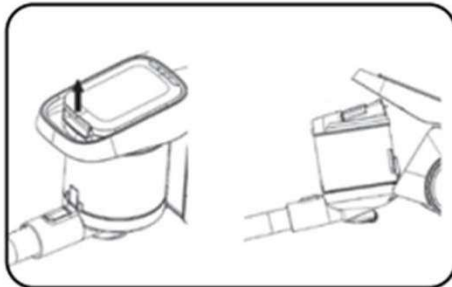
## CARACTERISTICAS ELECTRICAS

VOLTAJE	AMPERAJE	HZ
120V~	8A	60 Hz

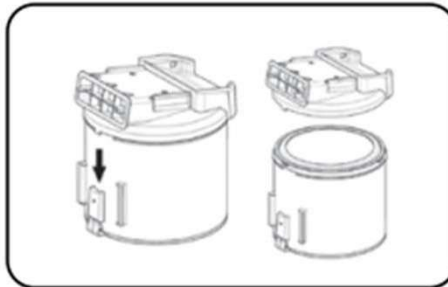
## LIMPIEZA

Su aspiradora cuenta con 2 filtros. Para acceder a los filtros, siga las siguientes instrucciones.

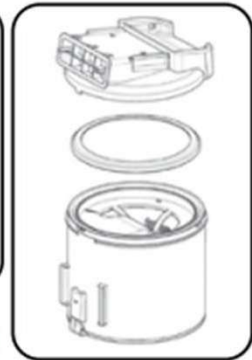
### FILTROS DE ENTRADA AL MOTOR



1. Retire la copa de polvo de su aspiradora jalando la manija frontal hacia arriba.

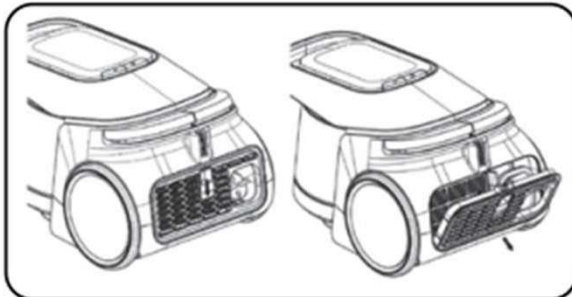


2. Saque la copa de polvo. Después de vaciar la copa de polvo, puede girar el botón de bloqueo situado en la tapa superior de la copa, sacar la tapa superior de la copa de polvo y limpiarla

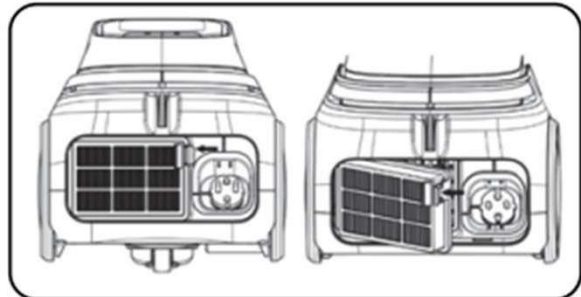


3. Presione el cierre de la rejilla y extraiga la rejilla hacia afuera.

### FILTRO DE SALIDA DEL MOTOR



1. Presione la pestaña derecha de la tapa del filtro HEPA y limpie o reemplace.



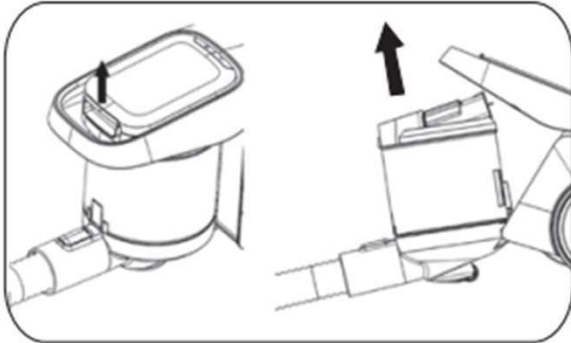
2. Vuelva a colocar el filtro HEPA en su sitio: primero fije el lado izquierdo del filtro HEPA y, a continuación, fíjelo a la aspiradora presionando la pestaña derecha hasta que oiga un «clic», lo que indica que se colocó correctamente.

**Nota:** Si cualquiera de los filtros presentan alguna ruptura, se deben reemplazar.

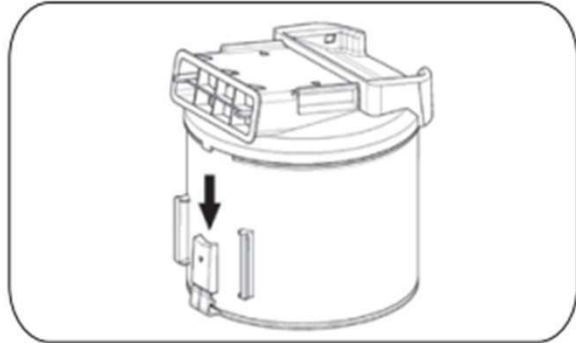
**ADVERTENCIA:** Nunca utilice la aspiradora, sin la copa de polvo y los filtros instalados.

## LIMPIEZA DE LA COPA DE POLVO

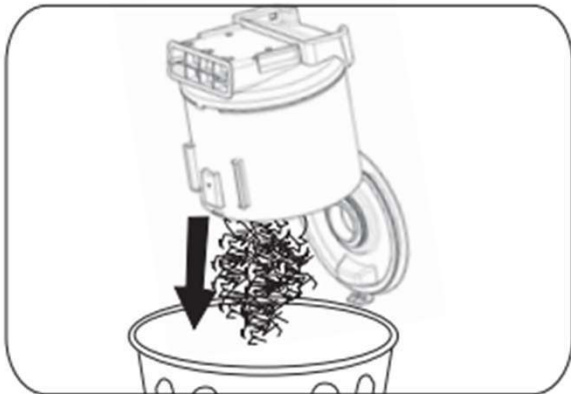
**PRECAUCIÓN:** Siempre desconecte la aspiradora de la toma de corriente, antes de realizar cualquier mantenimiento.



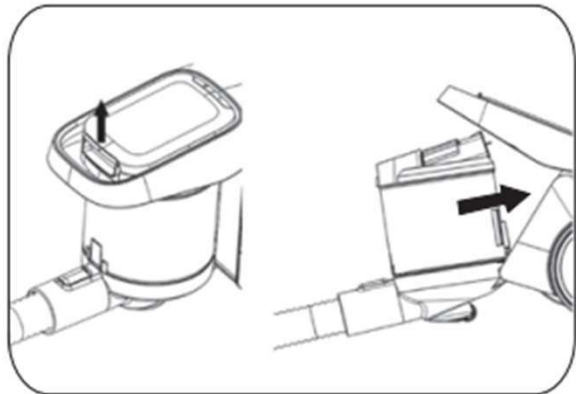
1. Presione el botón de liberación de la copa de polvo y jale hacia arriba .



2. Vacie la copa de polvo sobre un bote de basura y pulse el botón de liberación situado en el lado izquierdo de la copa para abrir la tapa inferior y vaciar el polvo.



3. Una vez que el polvo y los residuos se han eliminado, encaje la tapa en su lugar.

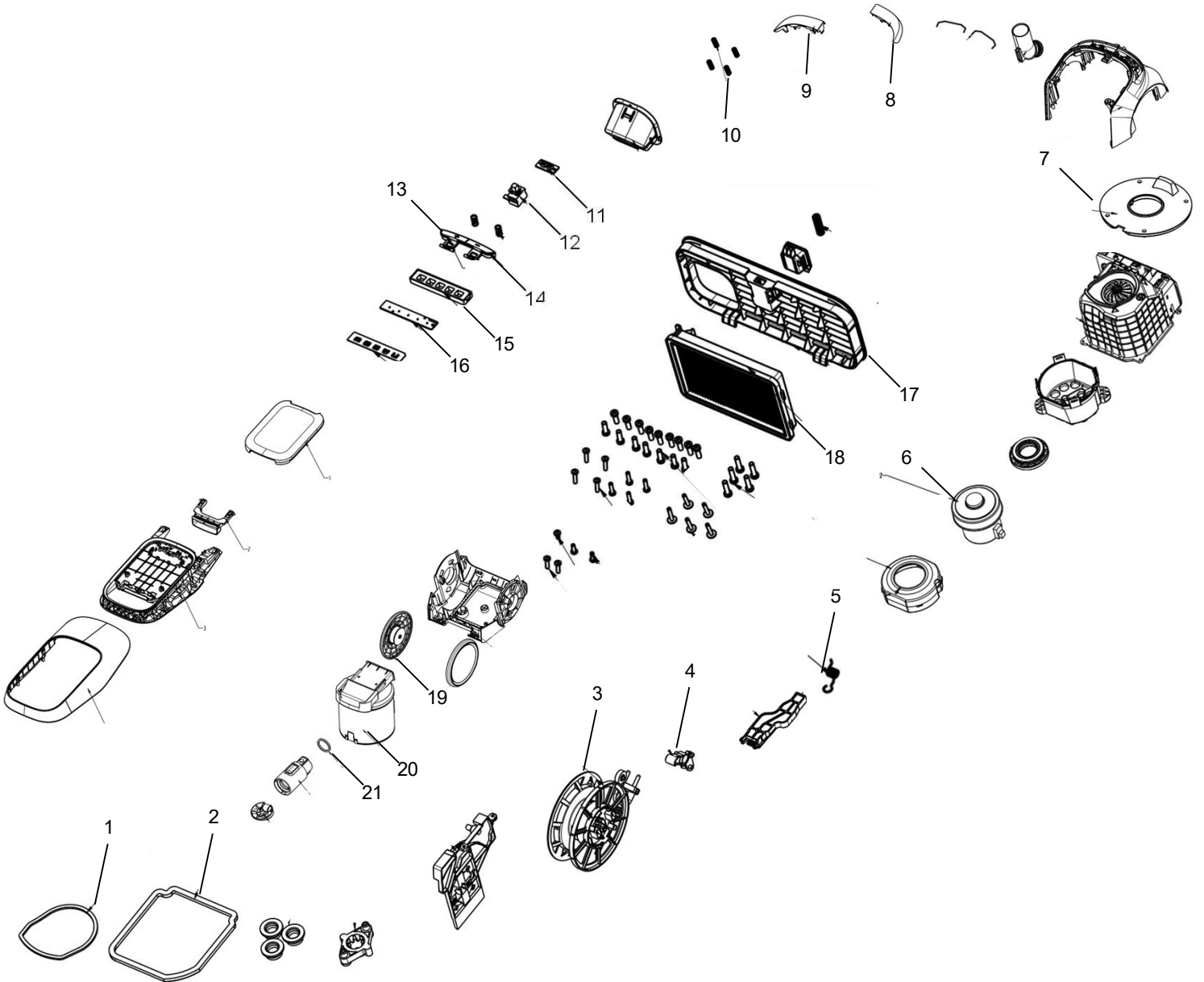


4. Vuelva a colocar la copa de polvo en la aspiradora. Cuando oiga un «clic», sabrá que la copa de polvo está colocada correctamente.

## PROBLEMAS Y SOLUCIONES

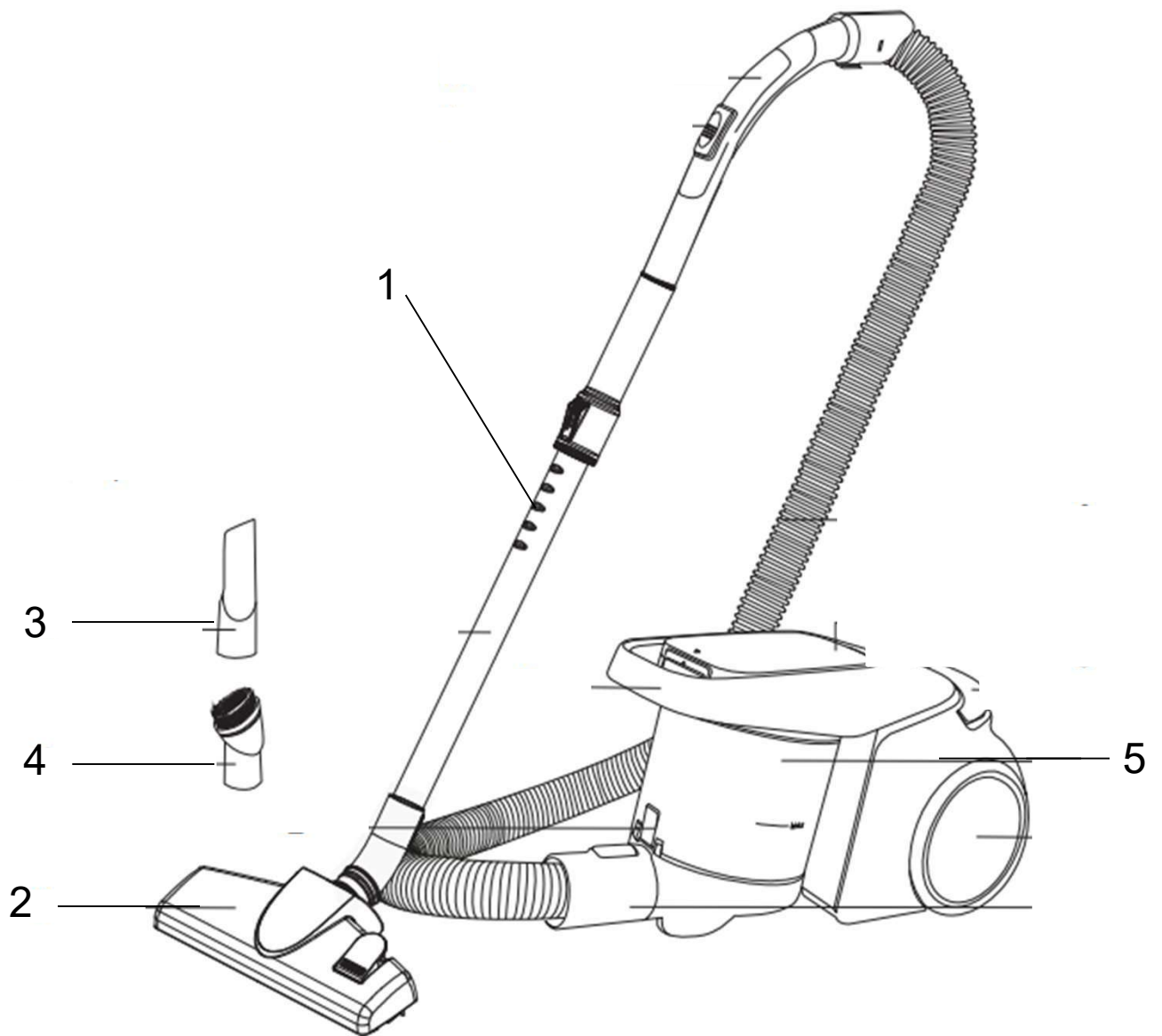
<b>PROBLEMA</b>	<b>CAUSA</b>	<b>SOLUCIÓN</b>
El motor no arranca	No hay voltaje	Revise el cable, enchufe y toma corrientes
La fuerza de succión está bajando gradualmente	El filtro, boquilla, manguera de succión o el tubo están obstruidos	Remueva el objeto
El cordón no se rebobina completamente	Verifique que el cordón no esté virado o enrollado de manera desigual	Saque al rededor de 2 a 3 metros de cordón, tire hacia abajo, presione el botón de rebobinado

# EXPLOSIONADO



## LISTADO DE PARTES

ITEM	NO. PARTE	DESCRIPCION
1	49-6217-02-7	SELLO DE MOTOR
2	49-6217-03-5	TAPA DE MOTOR
3	49-6217-04-3	CARRETE
4	49-6217-05-0	SOPORTE DE FRENO
5	49-6217-06-8	RESORTE DE FRENO
6	49-6100-05-8	MOTOR
7	49-6217-08-4	TURBINA
8	49-6217-09-2	SWICH
9	49-6217-10-0	PEDAL DE LIBERACIÓN
10	49-6217-11-8	RESORTE DE BOTON
11	49-6217-12-6	CONTROL DE VELOCIDAD
12	49-6217-13-4	SOPORTE DE SWICH
13	49-6217-14-2	BOTON DE CONTROL DE VELOCIDAD (+)
14	49-6217-15-9	BOTON DE CONTROL DE VELOCIDAD (-)
15	49-6217-16-7	SOPORTE DEL PANEL
16	49-6217-17-5	PANEL DE LUZ
17	49-6217-18-3	CONDUCTO DE VENTILACIÓN
18	49-6217-19-1	MODULO A
19	49-6217-20-9	CAUCHO PARA RUEDA
20	49-6217-21-7	ENS. GABINETE
21	49-6217-22-5	SELLO DE LA PUERTA DE SUCCIÓN



## ACCESORIOS

ITEM	NO. PARTE	DESCRIPCION
1	49-6217-24-1	TUBO DE METAL
2	49-6217-25-8	CEPILLO DE PISO
3	49-6217-26-6	ESQUINERO
4	49-6217-27-4	CEPILLO REDONDO}
5	49-6217-28-2	ENS. COPA



**CUANDO ORDENE, NO OLVIDE ESPECIFICAR:**

- NÚMERO DE PARTE
- DESCRIPCIÓN
- NÚMERO DE MODELO

**NOTA:**

**LOS NÚMEROS DE LOS DIBUJOS SON SOLO PARA PROPOSITOS DE IDENTIFICACIÓN.**

## **MATRIZ**

**CUAUTITLAN IZCALLI**  
Av. Ciencia No. 28 Cuautitlán  
Izcalli  
Edo. de México, C.P. 54730  
Tel: 55-5864-03-00 Opción 4

**KOBLENZ ELECTRICA S.A. DE C.V.**  
E-mail: [servicio@koblentz.com](mailto:servicio@koblentz.com)