



**MANUAL
DE
SERVICIO**

**ASPIRADORAS MANUALES
MODELOS:
SVK – 160 ATLAS
SVK – 165 SCORPIO**

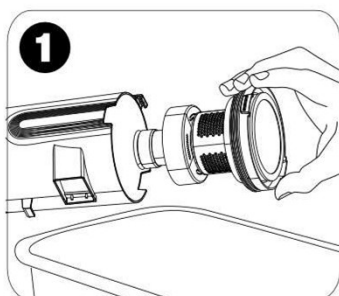


SERVICIO

CARACTERISTICAS ELECTRICAS

MODELO	VOLTAJE	FRECUENCIA	POTENCIA	AMPERAJE
SVK-160	120 V	60 HZ	600 W	5 A
SVK-165	120 V	60 HZ	600 W	5 A

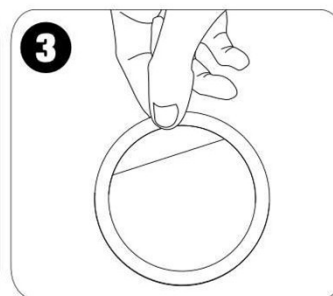
LIMPIEZA DE LA COPA DE POLVO Y FILTRO SVK 160



1 Retire el filtro y sacúda el polvo de las piezas.

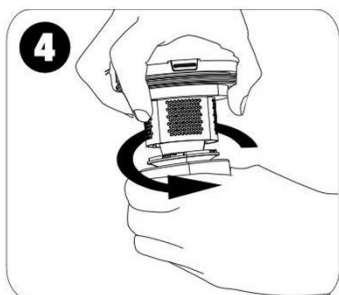


2 Retire el filtro de tela.

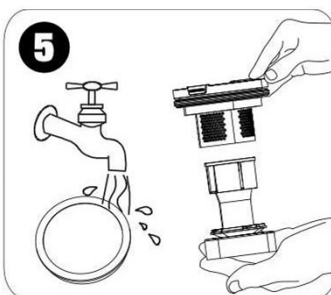


3 Sacuda firmemente el filtro de tela, para retirar el polvo.

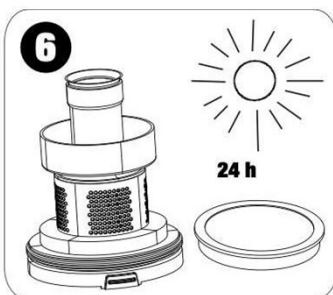
▲ PRECAUCIÓN: Nunca utilice la aspiradora sin éste filtro.



4 El ciclón se desarma girando las piezas, para limpiar y retirar los residuos de desechos y/o polvo.



5 Si es necesario enjuague con agua fría.



6 Deje que se sequen por completo mínimo por un lapso de 24 h

▲ PRECAUCIÓN: No inserte los filtro mientras estén húmedos.

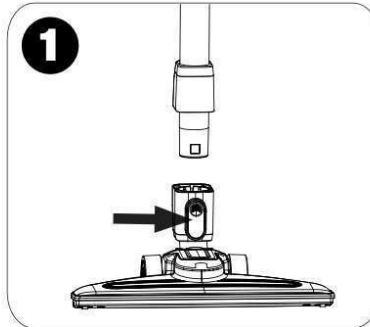


PRECAUCIÓN:

- La copa de polvo y los filtros necesitan ser limpiados periódicamente.
- Revise el filtro de protección del motor y, si está dañado, reemplace.
- Limpie el exterior con un paño suave, ligeramente húmedo, si es necesario.

LIMPIEZA DEL ACCESORIO DE PISO

Para evitar afectar el funcionamiento normal del accesorio de piso, cuando las ruedas estén sucias, límpielas y deles mantenimiento.



1. Cuando desmonte el accesorio de piso, asegúrese de que la aspiradora no esté encendida. Pulse el botón y quite el tubo.



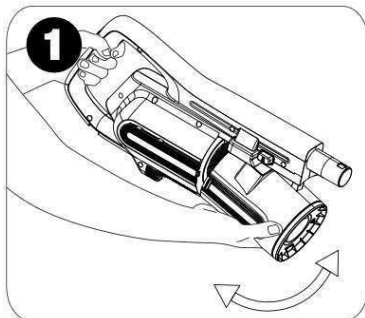
2. Si las ruedas están enredadas por el cabello, use una tijera o un cuchillo para limpiar y desenredar.



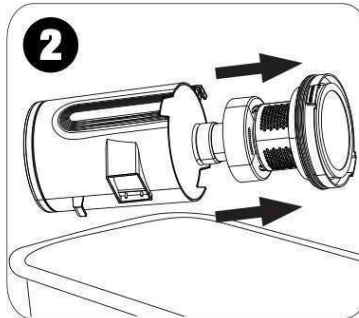
IMPORTANTE:

- No lave el tubo.

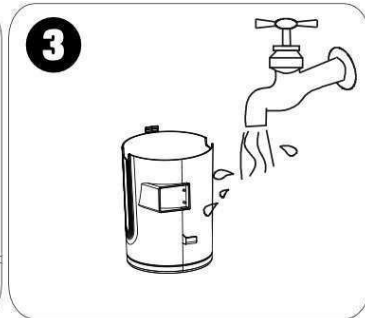
LIMPIEZA DE LA COPA DE POLVO Y FILTRO SVK 160



1. Mantenga pulsado el botón de desbloqueo para retirar la copa de polvo y retire con cuidado.



2. Mantenga la copa de polvo sobre un bote de basura, retire con cuidado el filtro de polvo y vacíe la copa de polvo.



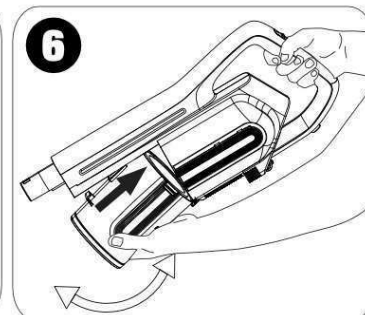
3. Puede lavar la copa de polvo con agua fría.



PRECAUCIÓN:
Nunca use un secador de cabello, para secar la copa de polvo.



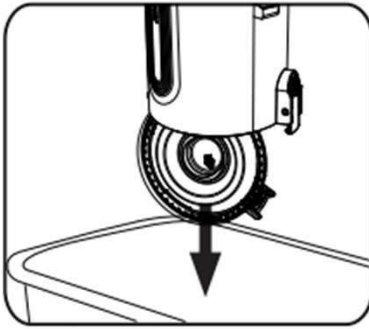
5. Coloquelos filtros, presionando con firmeza en la copa de polvo para que se ajuste completamente.



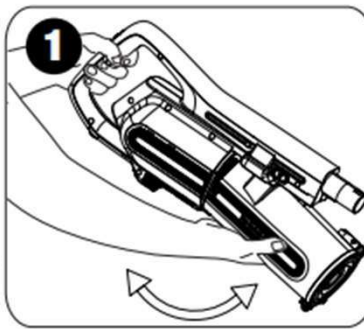
6. Inserte la copa de polvo en la parte del motor del aparato y cierre. Presione para asegurar la copa de polvo en su lugar.

4. Antes de volver a insertar, asegúrese de que esté completamente seco.

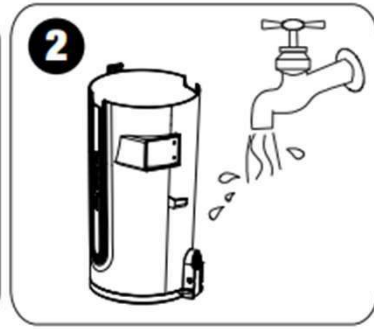
LIMPIEZA DE LA COPA DE POLVO Y FILTRO SVK 165



Mantenga la copa de polvo sobre un bote de basura, presione el botón de liberación, vacíe la copa.



1. Mantenga pulsado el botón de desbloqueo para retirar la copa de polvo y retire con cuidado.

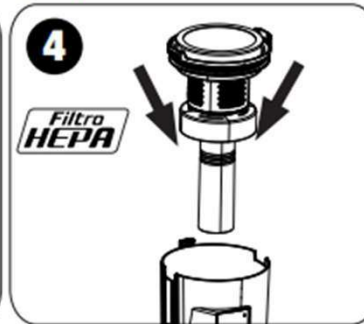


2. Puede lavar la copa de polvo con agua fría.

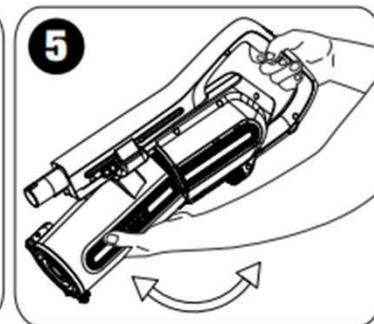


PRECAUCIÓN:
Nunca use un secador de cabello, para secar la copa de polvo.

3. Antes de volver a insertar, asegúrese de que esté completamente seco.



4. Coloquelos filtros, presionando con firmeza en la copa de polvo para que se ajuste completamente.

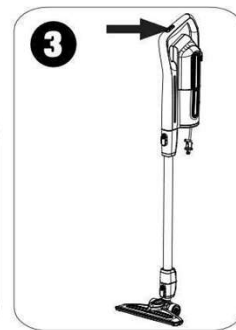
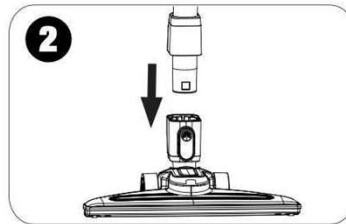
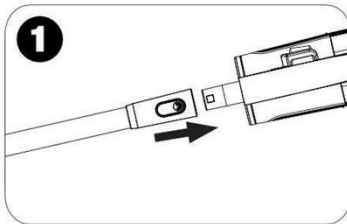


5. Inserte la copa de polvo en la parte del motor del aparato y cierre. Presione para asegurar la copa de polvo en su lugar.

USO

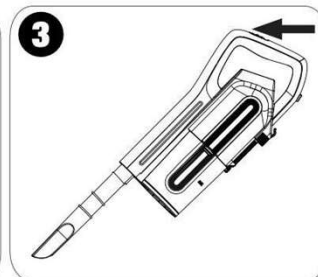
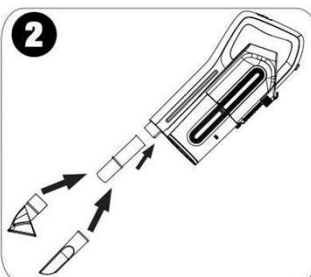
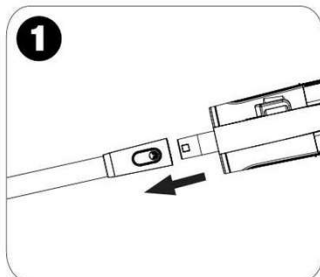
USO 1. COMO BARREDORA

1. Coloque el tubo en el cuerpo de la aspiradora.
2. Inserte el accesorio de piso en el otro extremo del tubo.
3. Deslice el botón de encendido/apagado para encender o apagar la máquina.



USO 2. COMO ASPIRADORA MANUAL

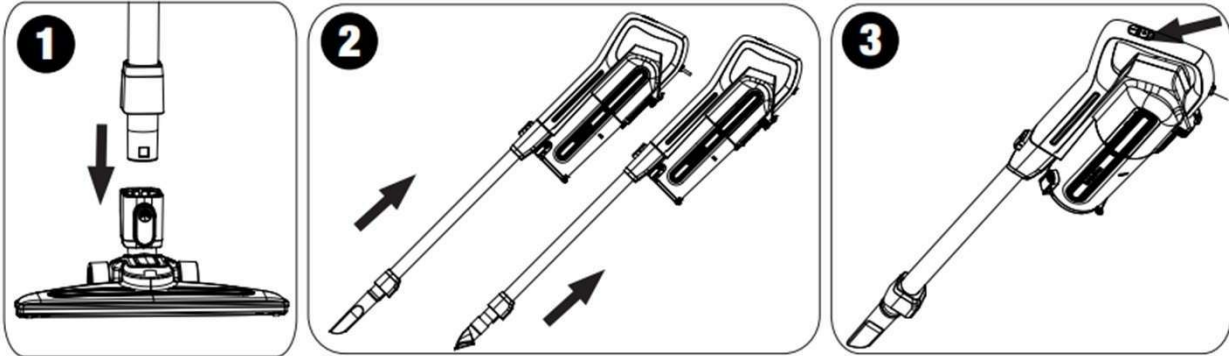
1. Retire el tubo de la aspiradora con los clips de liberación.
2. Inserte el cople y el accesorio tapicero o esquinero.
3. Deslice el botón de encendido/apagado para encender o apagar la máquina.



USO 3. COMO ASPIRADORA PARA RINCONES

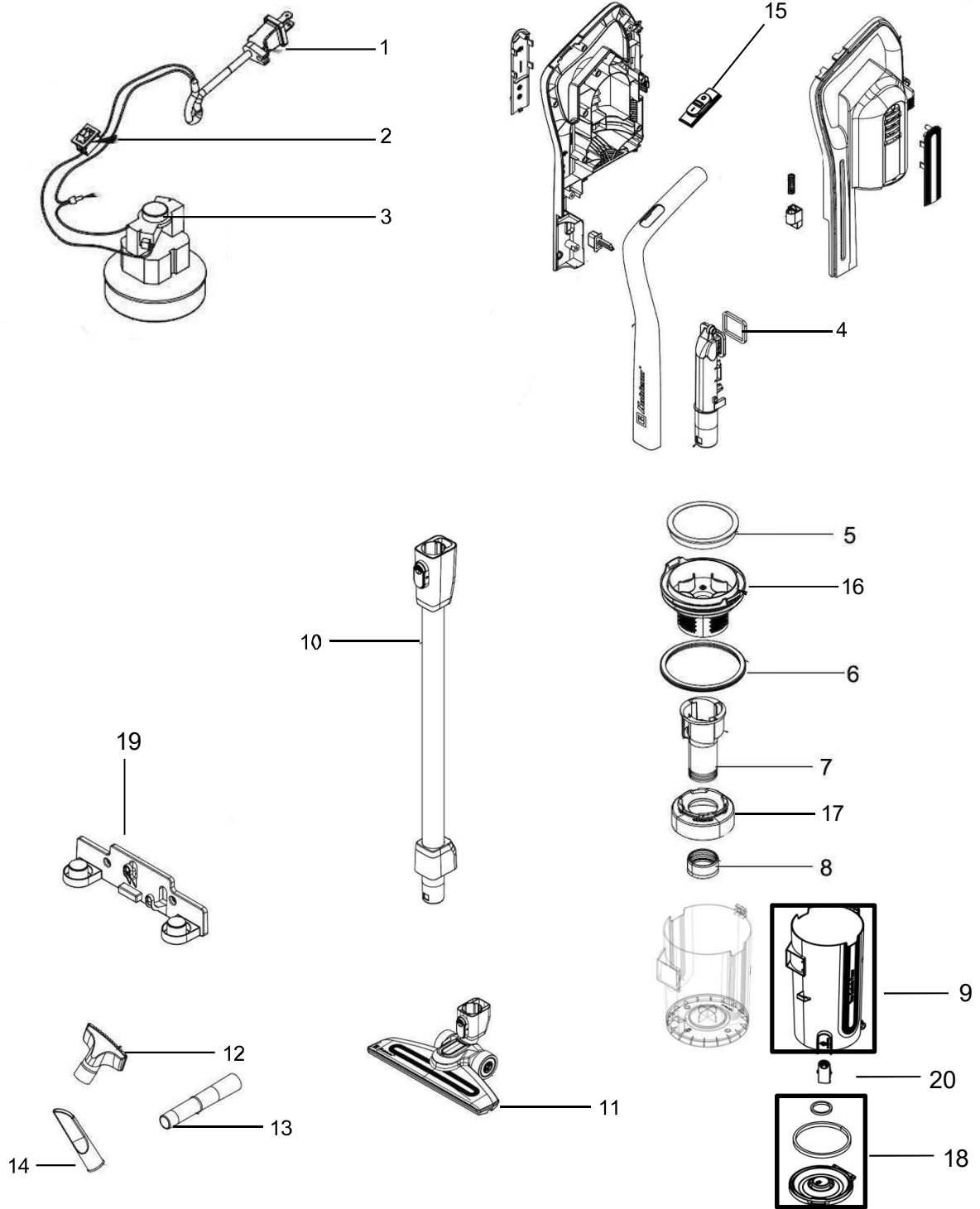
1. Retire el accesorio de piso con los clips de liberación.
2. Inserte el accesorio tapicero o esquinero y listo.
3. Deslice el botón de encendido/apagado para encender o apagar la máquina.

El accesorio esquinero está diseñado para limpiar tapicería, interiores de auto y para llegar a rincones de difícil acceso.

**PROBLEMAS Y SOLUCIONES**

PROBLEMA	POSIBLES CAUSAS Y SOLUCIÓN
No succiona	Compruebe que la clavija esté insertada correctamente en el enchufe.
No hay capacidad en el tanque	<ul style="list-style-type: none"> • ¿Está llena la copa de polvo? Vaciar la copa de polvo. • ¿El filtro de polvo está muy sucio? Limpiar o lavar el filtro y dejar secar durante 24 h • ¿Está bloqueado el orificio de aspiración o la boquilla? Desenchufe y elimine la obstrucción.
Durante el uso, el polvo se escapa del aparato	<ul style="list-style-type: none"> • ¿Está llena la copa de polvo? Vaciar la copa de polvo. • No se ha insertado correctamente el filtro de polvo. Coloque el filtro de polvo firmemente en la copa de polvo.
Olor extraño	Cuando se utiliza el aparato por primera vez, es normal que despidan un olor peculiar: esto va a desaparecer con el tiempo.

EXPLOSIVO



LISTADO DE PARTES

ITEM	NO. PARTE	DESCRIPCIÓN	SVK - 160	SVK - 165
1	09-1219-04-8	CABLE DE LINEA	X	X
2	11-0184-9	SWITCH BALANCIN NEGRO	X	X
3	44-0406-00-7	MOTOR FLUJO A TRAVES 600W	X	X
4	12-1318-00-0	SELLO SOPORTE COPA STICK VAC	X	
5	45-1204-00-2	DUST CONTAINER FILTER STICK	X	X
6	12-1327-00-1	SELLO COPA CICLON K	X	X
7	13-4499-00-3	CICLON SVK	X	
	13-4499-01-1	CICLON SVK 1.75		X
8	12-1319-00-8	SELLO INF. CICLON STICK VAC	X	
9	46-4261-00-7	ENS. COPA 1 LT, SERVICIO	X	
	46-4262-00-5	ENS. COPA COPA 1.75 LT. SERVICIO		X
10	45-1203-00-4	EXTENSION TUBE STICK VAC	X	X
11	45-1205-00-9	FLOOR TOOL STICK VAC	X	X
12	13-2289-08-3	ACC. TELAS COOL GRAY 430C	X	X
13	13-4565-00-1	TUBO EXTENSION 8" SVK	X	X
14	13-3683-09-4	ACC. ESQUINERO CORTO COOL GRAY 430C	X	X
15	13-4510-00-7	BOTON SWITCH SVK		X
16	13-4498-00-5	CUBIERTA SUPERIOR CICLON SVK	X	X
17	13-4500-00-8	CUBIERTA INFERIOR CICLON SVK	X	X
18	46-4263-00-3	ENS. TAPA COPA 1.75 LT. SERVICIO		X
19	13-4503-00-2	SOPORTE PARED SVK		X
20	13-4504-00-0	SEGURO		X



CUANDO ORDENE, NO OLVIDE ESPECIFICAR:

- NÚMERO DE PARTE
- DESCRIPCIÓN
- NÚMERO DE MODELO

NOTA:

LOS NÚMEROS DE LOS DIBUJOS SON SOLO PARA PROPOSITOS DE IDENTIFICACIÓN.

MATRIZ

CUAUTITLAN IZCALLI
Av. Ciencia No. 28 Cuautitlán
Izcalli
Edo. de México, C.P. 54730
Tel: 55-5864-03-00 Opción 4

KOBLENZ ELECTRICA S.A. DE C.V.
E-mail: servicio@koblenz.com