



**MANUAL DE  
SERVICIO**

**ASPIRADORA INALAMBRICA  
MODELO SVM-280 NOVA**



SERVICIO

## CARACTERISTICAS ELECTRICAS

Aspiradora/Bateria:

CAPACIDAD ELECTRICA		Tiempo de Trabajo: 45 minutos
25.2 Volts CD	150 W	Tiempo de Carga: 4 horas

Cargador:

Entrada	Salida
120 V, 60 Hz, 500 mA	25-29 VoltsCD, 500 mA

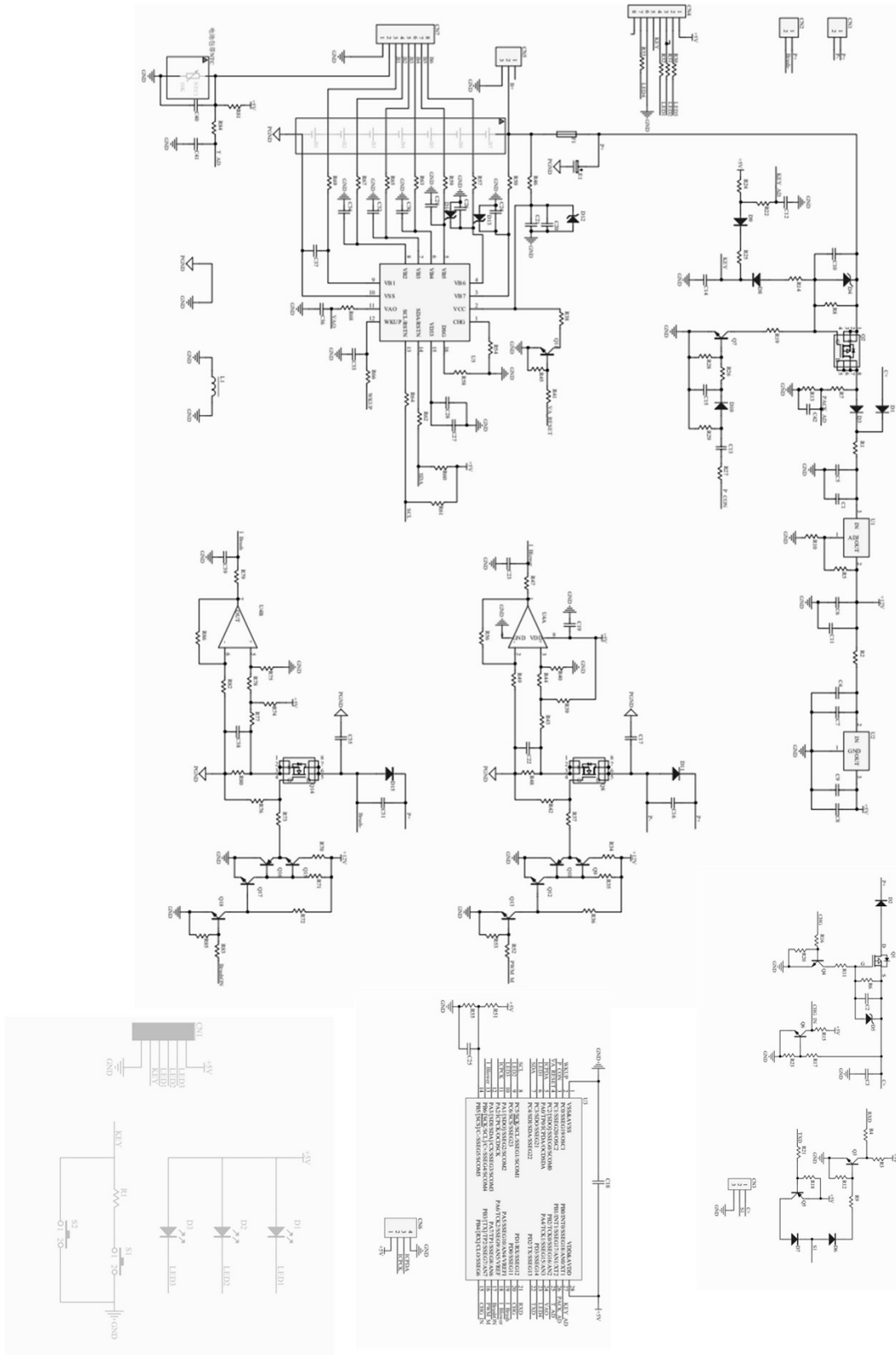
### IMPORTANTE

- La batería debe estar completamente cargada (al 100%) antes de utilizar su aspiradora ciclónica inalámbrica por primera vez.
- Recargar únicamente con el cargador incluido.
- El indicador de alimentación parpadea si la energía de la batería es insuficiente durante el funcionamiento del aparato.

### ADVERTENCIA

- No cargue si la temperatura ambiente es inferior a 5°C o superior a 40°C.

# DIAGRAMA ELECTRICO



## Desmontaje y limpieza de la copa de polvo



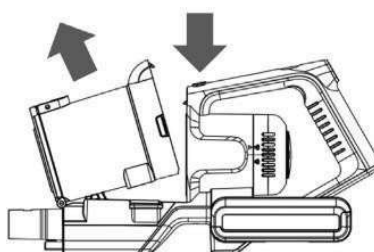
### PRECAUCIÓN:

Elimine el polvo con regularidad para garantizar una succión constante.

1. Presione y abra el recipiente para vaciar el polvo.

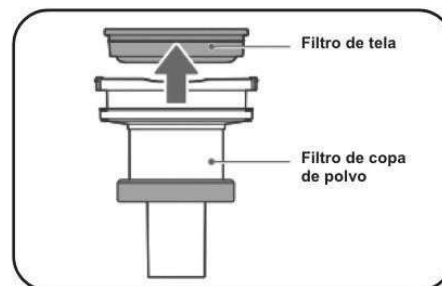
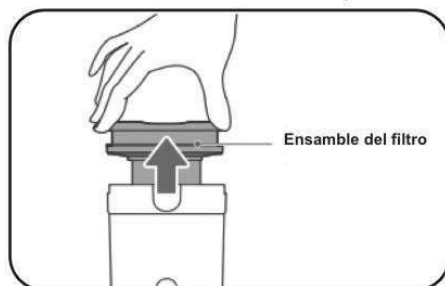


2. Desmonte la copa para el polvo después de colocar la máquina en posición horizontal, presione el botón de liberación y retire la copa para el polvo en la dirección de la flecha.

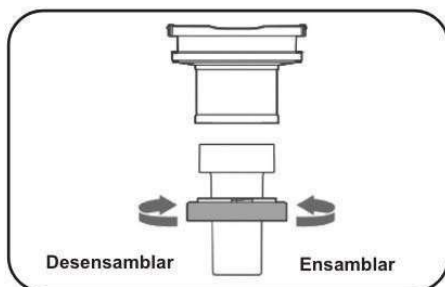


## Desmontaje y limpieza del filtro de tela

- La copa para polvo se puede lavar con agua.
- Asegúrese de que cada parte se seque completamente antes de ensamblarla. Sostenga las pestañas para quitar el filtro de la copa para polvo.
- Retire el ensamble del filtro respectivamente.



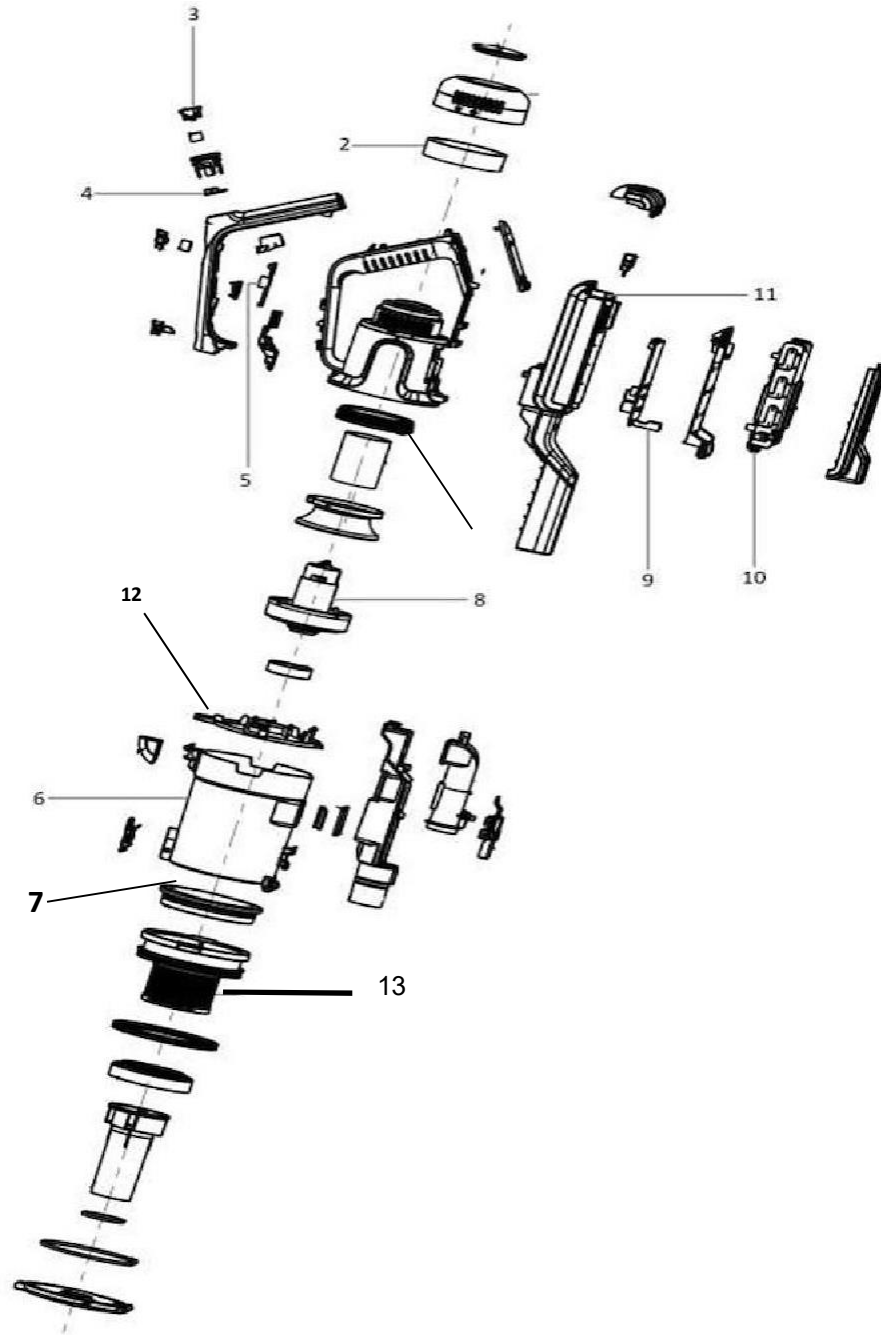
Retire el conjunto del filtro; luego retire el cono de ciclón y límpielo; móntelo de acuerdo con los pasos de desmontaje después de que cada pieza se haya secado completamente.



## SOLUCIÓN DE PROBLEMAS

<b>PROBLEMA</b>	<b>POSIBLE CAUSA</b>	<b>SOLUCIÓN</b>
<p><b>Los indicadores de energía de la batería se quedan en blanco y no prende</b></p> <p><b>Cepillo eléctrico no funciona</b></p>	<p>El cepillo Turbo Brush está enredado. La temperatura es muy alta.</p> <p>La basura grande (p.ej., película de embalaje) se enrolla. El cepillo se enreda con cabello.</p>	<p>Espere a que se enfríe.</p> <p>Limpie el cepillo eléctrico.</p> <p>Limpie el cabello entrelazado en el cepillo.</p> <p>Limpie la basura.</p>
<p><b>El tiempo de funcionamiento es menor</b></p>	<p>La batería esta envejecida. La temperatura ambiente es muy alta o muy baja. La batería no esta completamente cargada.</p>	<p>Pongase en contacto con su distribuidor o personal de ventas para reemplazar la batería. Uso en ambiente apropiado. Por favor cargue la batería.</p>
<p><b>Baja succión</b></p>	<p>Demasiado polvo en la copa. El filtro de tela está bloqueado. El puerto de succión del cepillo o accesorio está bloqueado.</p>	<p>Limpie la copa de polvo.</p> <p>Lave el filtro de tela.</p> <p>Limpie el rodillo.</p>
<p><b>No se puede cargar</b></p>	<p>La temperatura ambiente es muy alta o muy baja.</p> <p>El cargador no está colocado correctamente en la aspiradora.</p>	<p>Cargue en ambiente apropiado (5 °C - 40 °C).</p> <p>Coloque correctamente el cargador de la aspiradora en el puerto de carga de la aspiradora y verifique que el depósito de polvo esté en su sitio.</p>

EXPLOSIVO



## LISTADO DE PARTES

ITEM	NODE PARTE	DESCRIPCION	NOVA
2	49-6120-01-5	Filtro desalida	1
3	49-6120-02-3	Switch	1
4	49-6120-14-8	PCB-Switch	1
5	49-6120-03-1	PCB-Control de velocidad	1
6	49-6120-04-9	Copa polvo	1
7	49-6120-05-6	Filtro de entrada	1
8	49-6120-06-4	Motor	1
9	49-6120-08-0	PCB	1
10	49-6120-07-2	Batería	1
11	49-6120-09-8	Cubierta inferior	1
12	49-6120-19-7	Tapainferior Gabinete	1
13	49-6120-20-5	Dust Cyclone Assy	1
	49-6120-00-7	Boton Switch	1
	49-6120-13-0	Rodillo	1
	49-6120-18-9	Portaaspiradora	1
	49-6120-16-3	Esquinero	1
	49-6120-17-1	Tapicero	1
	49-6120-10-6	TurboBrush	1
	49-6120-11-4	Cargador	1
	49-6120-12-2	Tuboconector	1



**CUANDO ORDENE, NO OLVIDE ESPECIFICAR:**

- **NÚMERO DE PARTE**
- **DESCRIPCIÓN**
- **NÚMERO DE MODELO**

**NOTA:**

**LOS NÚMEROS DE LOS DIBUJOS SON SOLO PARA PROPOSITOS DE IDENTIFICACIÓN.**

## **MATRIZ**

**CUAUTITLAN IZCALLI**  
Av. Ciencia No. 28 Cuautitlán  
Izcalli  
Edo. de México, C.P. 54730  
Tel: 55-5864-03-00 Opción 4

**KOBLENZ ELECTRICA S.A. DE C.V.**  
E-mail: [servicio@koblentz.com](mailto:servicio@koblentz.com)