



**MANUAL
DE
SERVICIO**

**NO-BREAKS
UPS-12007 USB/R**



SERVICIO

I. MENSAJE DE SEGURIDAD

Su seguridad y la de los demás son muy importantes, es responsabilidad del operador el manejo seguro del equipo. Para ello le proporcionamos procedimientos operativos e información de seguridad en el presente manual. Esta información le permite conocer los daños potenciales que le pueden ocurrir a usted o a otras personas.

No es práctico ni posible advertirle sobre todos los peligros asociados con la operación de este equipo, por lo cual además de lo aquí expuesto le sugerimos usar su sentido común.

1. NO USE EL NO BREAKS .

- Si no ha leído y comprendido el manual del operador.
- Si la unidad no está en condiciones apropiadas.
- En exteriores o expuestas a la lluvia.

2. AL OPERAR EL NO BREAKS.

- Quite los empaques y cheque la clavija de contacto.
- No opere donde líquidos inflamables estén presentes.
- Extreme precauciones, no tenga cerca líquidos o cables sin enchufar, pueden provocar corto circuito y llegar la descarga eléctrica hacia el usuarios o equipos conectados al No Breaks.

3. ANTES DE IRSE.

- Asegúrese de que enchufes estén bien conectados
- Ponga el No Breaks en un lugar plano y firme libre de polvo y líquidos.

4. ANTES DE QUE SE REALICE SERVICIO AL NO BREAKS.

- Apague por un periodo de 5 minutos el equipo antes de realizar cualquier operación.
- Antes de desconectar cualquier terminal marcar o identificar en el diagrama de conexiones .
- Tenga cuidado con las baterías recuerde que estas se encuentran con carga.
- Para mayor seguridad aislar las terminales de los contactos.

PRECAUCIONES DE SEGURIDAD

PRECAUCIÓN: Voltaje peligroso. Descargas Eléctricas, quemaduras o electrocución pueden presentarse.

Siempre desconecte el Nobreaks antes de darle servicio y no olvide carga de baterías

PRECAUCIÓN: Mantenga chispas y flamas lejos del No breaks

PRECAUCIÓN: Rucuerde que es un equipo eléctrico y no debe tener contacto con ningún tipo de líquido.

PRECAUCIÓN: No almacené en áreas abiertas, evite que los componentes electrónicos se mojen.

PRECAUCIÓN: El uso de partes diferentes a las recomendadas por Koblenz pueden causar daños y exponer a las personas a daños secundarios.

PRECAUCIÓN: No use anillos ni relojes de metal mientras trabaja con el No breaks esto puede generar un corto circuito llegando a provocar serías quemaduras.

PRECAUCIÓN: No use el No breaks como escalera, silla o banco.

PRECAUCIÓN: Si trasladada el No breaks asegúrese de llevarlo adecuadamente y proteger cable toma corriente y carcasa de equipo

PRECAUCIÓN: No coloque en rampas o pendientes.

PRECAUCIÓN: No opere No breaks si alguna de las partes ha sido quitada o dañada.

PRECAUCIÓN: No quite, pinte o tape las etiquetas de Seguridad, si estas se dañan deben ser reemplazadas.

PRECAUCIÓN: No opere el No breaks en condiciones inseguras, si el equipo necesita ser reparada o si está en cualquier sentido considerada como insegura para ser manejada, el problema debe ser reportado inmediatamente a un técnico o taller autorizado de Koblenz, no opere la máquina hasta que la misma regrese a sus condiciones adecuadas para ser operada.

PRECAUCIÓN: El operador debe leer el manual minuciosamente, si se requieren copias extras contacte a su distribuidor local.

PRECAUCIÓN: Siempre apague el No breaks antes de dejarla por un periodo lardo sin usarlo.

PRECAUCIÓN: No opere sobre tomas de corriente en el suelo, esto puede causar graves daños.

II.- CARACTERISTICAS

MODELO	V~	CAPACIDAD	RANGO REGULACIÓN	TIEMPO DE RESPALDO
UPS-12007 USB/R	120	1,2 KVA	90-140 V~	85 min.

III.- FALLAS Y CORRECCIONES

1.- NO ENCIENDE

CAUSAS	CORRECCIONES
*Batería Descargada	Recargar la batería por periodo de 24 horas y checar voltaje que sea de 12-14 VCD
*Circuito control dañado	Reemplazar circuito control
*Protector Termico Activado	Restablecer protector
*Encienden y Apagan los Indicadores	Verificar Voltaje de Baterias sea el correcto

2. - NO RESPALDA

CAUSAS	CORRECCIONES
*Batería Descargada	Recargar la batería por periodo de 24 horas y checar voltaje
*Fusible automotriz abierto o quemado	Reemplazar fusible de la misma capacidad
*Circuito control dañado	Reemplazar circuito control.

3. -NO HAY REGRESO DE LÍNEA

CAUSAS	CORRECCIONES
*Protector Termico Activado	Restablecer protector termico
*Circuito control dañado	Reemplazar circuito control

4. -NO HAY LÍNEA EN LOS CONTACTOS FAX / MODEM

CAUSAS	CORRECCIONES
*Fusible (s) de 2 Amp abierto	Reemplazar los fusibles de las mismas características
*Varistores quemados	Reemplazar el varistor.

IV.- INSTRUCCIONES REEMPLAZO DE PARTES

1. - REEMPLAZO DEL CIRCUITO CONTROL (10)

1. -Quite las ocho pijas (21) de la tapa (20) y retírela.
2. -Desconecte terminales del arnés, marcando su posición original y no perder la referencia de los mismos .
3. -Quite la pija (6) que sujeta al circuito control (10).
- 1.4.- Retire y reemplace el circuito control ,conectando las zapatas y conectores según las marcas realizadas, reensamble invirtiendo la secuencia de desensamble.

NOTA: Si reemplaza el circuito control , asegúrese que sean de las mismas características y mismo modelo.

2. - REEMPLAZO DEL SWITCH BALANCIN (12)

1. -Siga los pasos indicados en el punto 1.1
2. -Desconecte las dos zapatas del lado derecho que vienen del porta fusible y del contacto de salida.
3. -Desconecte las dos zapatas del lado izquierdo que viene en el circuito control.
4. - Quite las dos pijas (5) que sujetan el frente (13) con el gabinete y retirarlo.
- 5.-Remueva el switch presionando las lengüetas del mismo, reemplace conectando como estaba inicialmente y reensamble invirtiendo la secuencia de desensamble.

3. -REEMPLAZO DEL CIRCUITO INDICADOR (10)

1. -Siga los pasos indicados en los puntos 1.1
2. -Desconecte las terminales que vienen del circuito control (marcando cada una en su posición original)
- 3.-Quite la pija (6)que sujeta el circuito y reemplace el nuevo circuito, invirtiendo la secuencia de desensamble y conectando como marco las terminales.

4. - CARGA DE BATERIAS (22)

1. -Primeramente se debe cargar las baterias por periodo de 24 Horas.
2. -Checar voltaje de baterias las cuales deben tener 24 Volts de CD conectadas en serie

NOTA: Cada batería tiene una capacidad de 12 volts, 9AH. Los valores se checan cuando el No-break esta en modo batería y con una carga conectada

3. -Para checar que las baterías no esten dañadas y estas retengan la carga, lo primero que debemos checar es el voltaje; ninguna batería despues de cargar debe darnos menos de 10 Volts CD, en caso tengamos menos de 10 volts CD las baterías se deberan reemplazar.

Para determinar el cambio de misma la batería se tomaran los siguientes criterios.

VOLTAJE EN BATERIA	SITUACIÓN A CHECAR
12 V CD – 14 V CD	BATERÍA EN BUEN ESTADO
12 V CD – 10 V CD	CARGAR POR PERIODO DE 24 HORAS Y CHECAR VOLTAJE DE SALIDA
MENOR A 10 V CD	REEMPLAZAR BATERÍA

5. - REEMPLAZO DE LAS BATERÍAS (22)

1. -Siga los pasos indicados en los puntos 1.1
2. -Desconecte las zapatas, negativo y positivo conectadas a las baterías
3. -Quite las cuatro pijas (5), que sujetan la tapa batería (15) y retírela.
- 4.- Remueva las baterías y reemplácelas conectando como estaban inicialmente y reensamble invirtiendo la secuencia de desensamble.

NOTA: CUANDO REEMPLACE LAS BATERÍAS ASEGÚRESE QUE SEAN DE LASMISMAS CARACTERÍSTICAS (VOLTAJE Y AMPERAJE), ASÍ MISMO CUANDO SEAN DOS BATERÍAS DEBEN CONECTARSE EN SERIE.

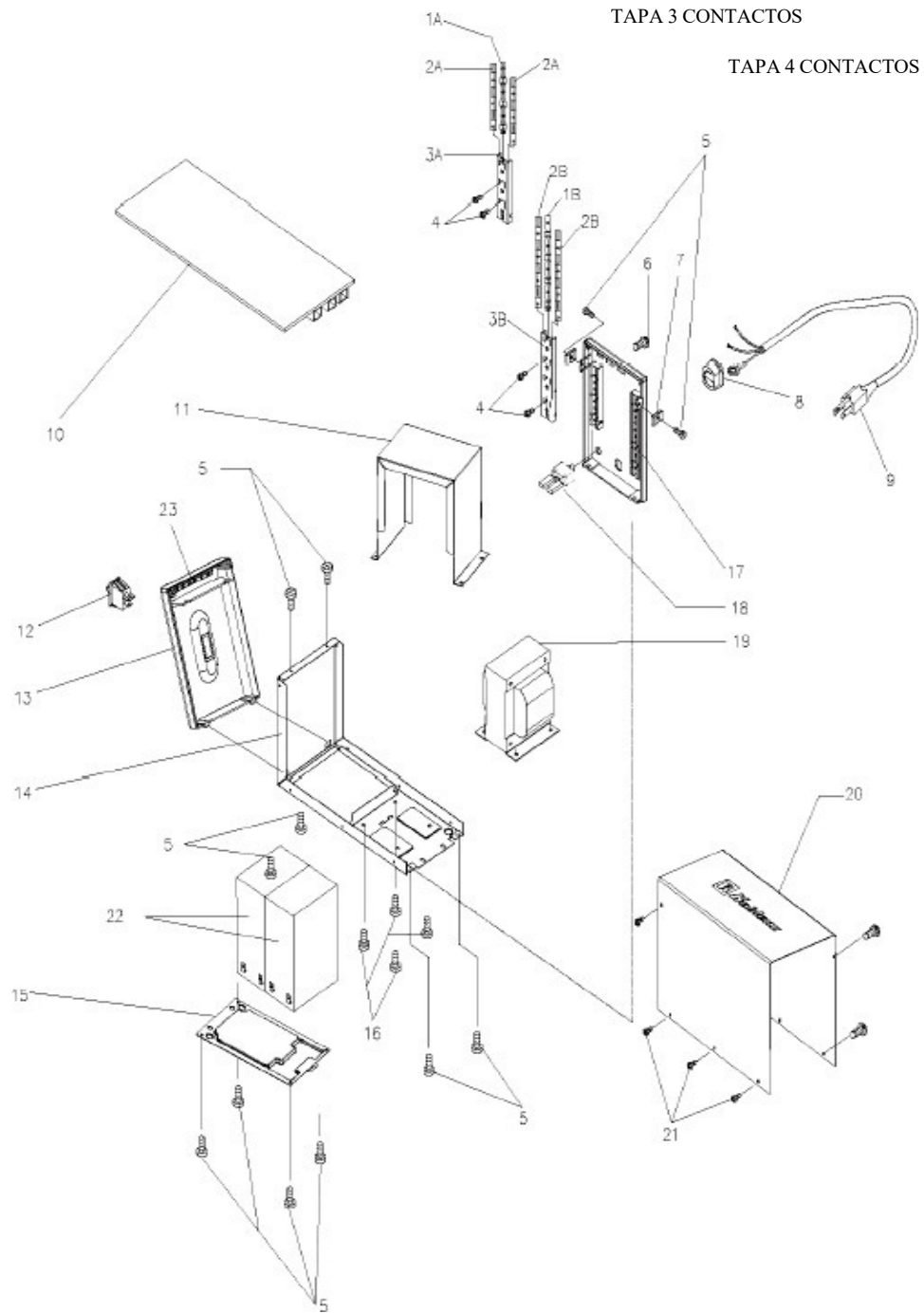
6. -REEMPLAZO DEL CABLE DE LÍNEA (9)

1. - Siga los pasos indicados en el punto 1.1
- 2.- Desolde el cable negro del protector de sobre carga (18), remueva el cable blanco del contacto de salida Y desconecte el cable verde de la tierra conectada a la toma corriente.
- 3.- Remueva el cable del gabinete y reemplace el cable, soldando y conectando cómo estaba inicialmente invirtiendo la secuencia de desensamble.

7. -REEMPLAZO DEL TRANSFORMADOR (19)

1. - Siga los pasos indicados en los puntos 1.1,4.1 y 4.2
2. - Con una broca de" avellane los cuatro remaches semi-tubulares (16), que fijan el transformador al chasis
- 3.-Quite y remplace el transformador, reemplácelo resoldando y conectando en las posiciones marcadas Anteriormente, reensamble invirtiendo la secuencia de desensamble.

V. COMPONENTES DEL REGULADOR



VI. LISTA DE PARTES

No	No DE PARTE	DESCRIPCIÓN	CANTIDAD
1A	05-4102-9	TIRA DE 3 CONTACTOS A TIERRA	1
1B	05-4100-3	TIRA DE 4 CONTACTOS A TIERRA	1
2A	05-4103-7	TIRA DE 3 CONTACTOS LATERALES	2
2B	05-4101-1	TIRA DE 4 CONTACTOS LATERALES	2
3A	13-2454-0	TAPA CONTACTOS 3	1
3B	13-2453-2	TAPA 4 CONTACTOS	1
4	NO ASIGNADO	TORNILLO P/ CONTACTOS	2
5	NO ASIGNADO	TORNILLOS DE CARCASA	10
6	NO ASIGNADO	TORNILLO P/PLACA TRASERA	3
7	NO ASIGNADO	GRAPA PARA TORNILLO	4
8	12-0412-2	EMPAQUE CABLE DE LINEA 1207	1
9	09-1210-5	CABLE DE LINEA SJT	1
10	28-1703-9	ENS.CTO.CONTROL UPS-12007	1
11	05-4460-1	CUBIERTA BATERIA	1
12	11-0164-1	SWITCH BALANCIN 2P-2T	1
13	13-3305-3	TABLERO PRINCIPAL UPS 12007	1
14	05-4459-3	GABINETE NO-BREAKE	1
15	05-4461-9	TAPA BATERIA	1
16	03-0026-9	REMACHE TUBULAR DE .145 X .218"	4
17	13-3306-1	TAPA POSTERIOR IMP UPS 12007	1
18	38-0347-5	PROTECTOR DE SOBRECARGA 12 AMP	1
19	31-0545-9	ENS. TRANSFORMADOR UPS 12007	1
20	05-4462-7	CARCASA PARA GABINETE	1
21	01-0318-4	PIJA FIJ PH "AB" 6 X 1/4	8
22	27-0343-03-1	BATERIA 12V 9AH RECARGABLE DE PLOMO	2
23	28-1794-8	ENS CTO 6 LEDS GAB METAL	1
24	29-0209-6	SOFTWARE PARA UPS VERSION 3.0	1
*	08-1465-7	ESPAGHETTI 3.5 MM CON UL	1
*	08-1466-5	ESPAGUETTI 6 MM CON UL	1
*	12-0340-5	SELLO BASE MOTOR (26-0013)	1
*	12-0897-4	EMPAQUE FRONTAL UPS 7507	1
*	12-0898-2	EMPAQUE TRASERO UPS 7507	1
*	17-4242-8	HOJA DE INFORMACION 7 CONT.	1
*	17-4712-0	ETIQ.PRECAUCION NO BREAK G-8	1
*	17-4965-4	ETIQ. CODIGO DE BARRAS	1
*	17-5019-9	ETIQ. 85 MIN. 1200 VA UPS-12007	3
*	18-0940-9	CAJA EMPAQUE UPS 7507	1
*	19-0462-2	POLIZA DE SEGURO	1
*	19-0513-2	HOJA DE SERVICIO PARA REG.NO BREAK	1
*	19-0607-2	MANUAL DE USO UPS 12007	1
*	28-1117-2	ENSAMBLE COAXIAL	1
*	28-1478-8	ENS.ARNES UPS-7507	1
*	30-0286-2	CONECTOR TIPO F	2

***NO ILUSTRADO**



CUANDO ORDENE, NO OLVIDE ESPECIFICAR:

- NÚMERO DE PARTE
- DESCRIPCIÓN
- NÚMERO DE MODELO

NOTA:

LOS NÚMEROS DE LOS DIBUJOS SON SOLO PARA PROPOSITOS DE IDENTIFICACIÓN.

MATRIZ

CUAUTITLAN IZCALLI
Av. Ciencia No. 28 Cuautitlán
Izcalli
Edo. de México, C.P. 54730
Tel: 55-5864-03-00 Opción 4

KOBLENZ ELECTRICA S.A. DE C.V.
E-mail: servicio@koblenz.com