



**MANUAL DE SERVICIO  
LISTA DE PARTES**

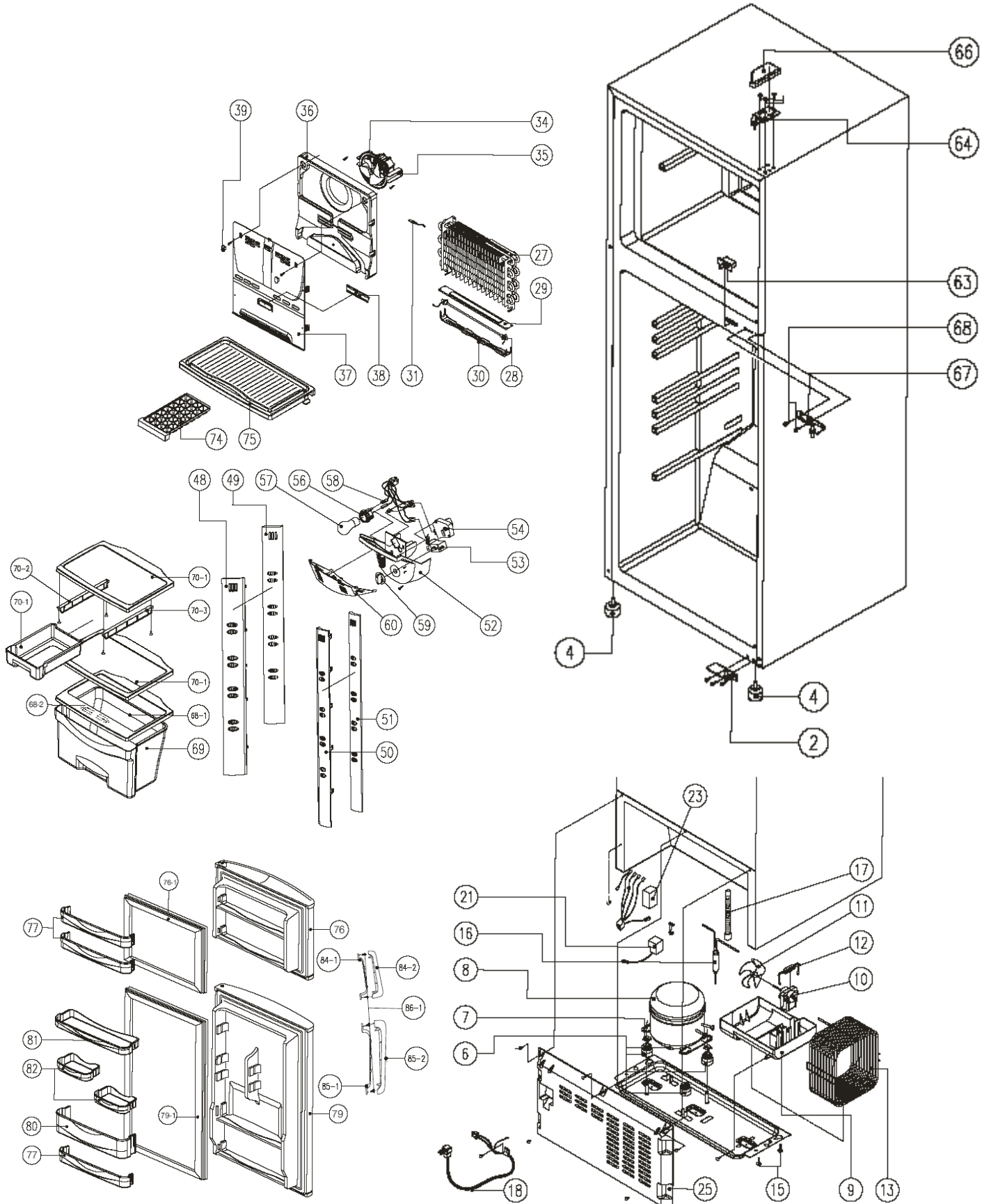
**REFRIGERADOR**



**MODELOS :**

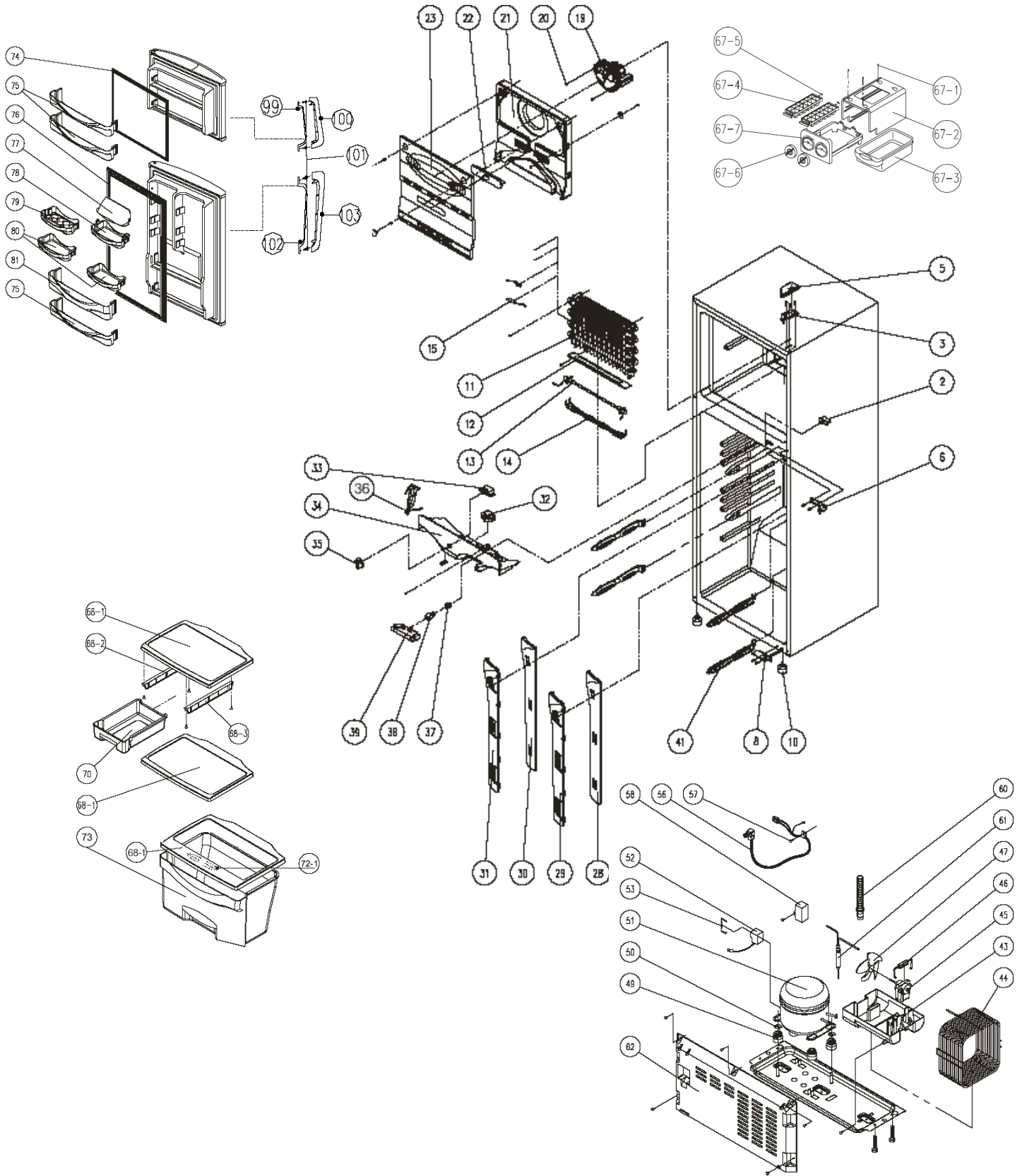
**RAKD14CB/CA V2, RAKD11CB/CA V2, RAKD9CB/CA V2**

# RAKD9CB/CA V2



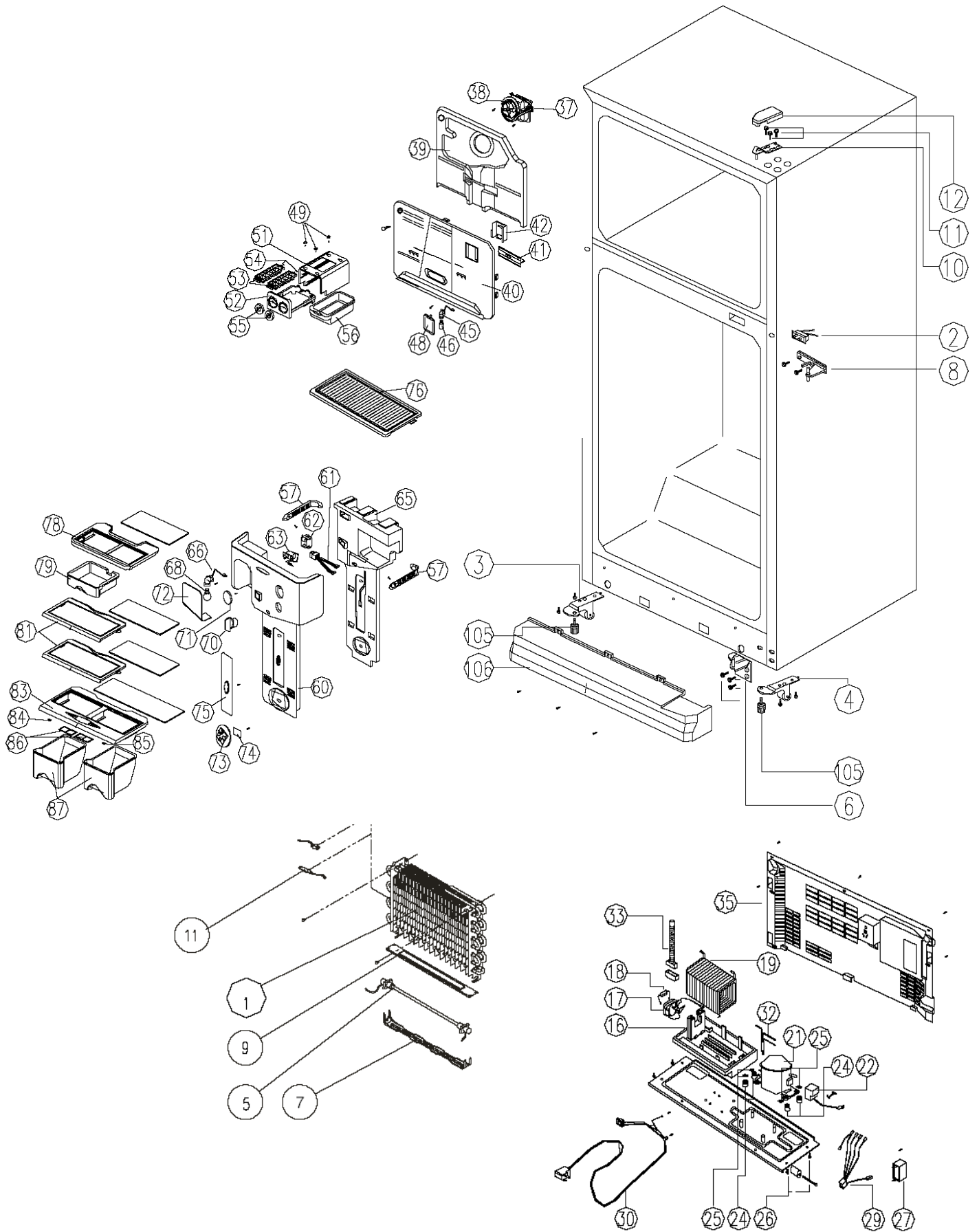
No	DESCRIPCION	PZ	NUMERO DE PARTE	ALMENDRA	BLANCO
79	ENSAMBLE PUERTA F. ALM 9'		149-3424-6	1	
79	ENSAMBLE PUERTA F. BCA 9'		149-3420-4		1
	ENSAMBLE PUERTA R. ALM 9'		49-3425-3	1	
	ENSAMBLE PUERTA R. BCA 9'		49-3421-2		1
52	CUBIERTA CONTROL 9'		149-3436-0	1	1
81-1	ANAQUEL P/HUEVO 9'		149-3069-9	1	1
71-1	CHAROLA CARNES FRIAS 9'		149-3444-4	1	1
74	HIELERA 9'		149-3445-1	1	1
9	CHAROLA DE EVAPORACION 9'		149-3446-9	1	1
69	CAJON DE VERDURAS 9'		149-3447-7	1	1
5	CUBIERTA BISAGRA 9 Y 11 BCO		149-3453-5		1
	CUBIERTA BISAGRA 9 Y 11 ALM		49-3454-3	1	
2	SWITCH PUERTA 9 Y 11'		149-3423-8	1	1
47	VENTILADOR 9 Y 11'		149-3457-6	1	1
76-1	SELLO MAGNETICO CONGELADOR 9'		149-3460-0	1	1
79-1	SELLO MAGNETICO REFRIGERADOR 9'		149-3461-8	1	1
28	RESISTENCIA DE DESHIELO 9'		149-3465-9		
36	DIFUSOR DE AIRE CONG. 9'		149-3468-3	1	1
38	CONTROL TEMP. CONG. 9'		149-3470-9	1	1
59	CONTROL TEMP. REF. 9'		149-3471-7	1	1
68	LAMPARA REFRIG. 9 Y 14'		149-3030-1	1	1
37	MOTOR VENT. CONG. 9, 11 Y 14'		149-3012-9	1	1
38	VENTILADOR 9, 11 Y 14'		149-3477-4	1	1
45	MOTOR VENTILADOR 9 Y 11'		149-3478-2	1	1
27	CAPACITOR DE ARRANQUE 9 Y 14'		149-3008-7	1	1
61	FILTRO SECADOR 9 Y 11'		149-3479-0	1	1
27	EVAPORADOR 9'		149-3482-4	1	1
75	CHAROLA CONG 9'		149-3484-0	1	1
70-1	CAJON P/CARNES FRIAS 9'		249-3485-7	2	2
15	SWITCH BIMETAL 9 Y 11'		149-3490-7	1	1
32	TIMER RELOJ 9 Y 11'		149-3491-5	1	1
21	RELEVADOR-PROTECTOR 9'		149-3492-3	1	1
53	TERMOSTATO 9'		149-3495-6	1	1
37	CUBIERTA TRAS. CONG. 9'		149-3497-2	1	1
48	CUBIERTA TRAS. REF. IZQ 9'		149-3498-0	1	1
50	CUBIERTA TRAS. REF. DER 9'		149-3499-8	1	1
82	ANAQUEL USO DIARIO 9'		249-3506-0	1	1
81	ANAQUEL P/HUEVO 9'		149-3507-8	1	1
77	ANAQUEL COMUN R Y C 9'		349-3508-6	3	3
80	ANAQUEL JUMBO 9'		149-3509-4	1	1
51	COMPRESOR 9 Y 11'		149-3515-1	1	1
10	NIVELADOR 9 Y 11'		249-3026-5	2	2

# RAKD11CB/CA V2



No	DESCRIPCION	PZ	NUMERO DE PARTE	ALM	BCO
65	ENSAMBLE PUERTA F. ALM 11'		149-3426-1		
64	ENSAMBLE PUERTA F. BCA 11'		149-3427-9		
	ENSAMBLE PUERTA R. ALM 11'		49-3428-7		
	ENSAMBLE PUERTA R. BCA 11'		49-3429-5		
56	CAJON PARA HIELOS 11-14		149-3435-2		
34	CUBIERTA CONTROL 11'		149-3437-8		
70	CHAROLA CARNES FRIAS 11'		149-3448-5		
73	CAJON DE VERDURAS 11'		149-3449-3		
43	CHAROLA DE EVAPORACION 11		149-3450-1		
5	CUBIERTA BISAGRA 9 Y 11 BCO		149-3453-5		1
	CUBIERTA BISAGRA 9 Y 11 ALM		49-3454-3	1	
77	CUBIERTA MANTEQUILLERA 11'		149-3455-0		
72	CUBIERTA CAJON DE VERDURAS 11'		149-3456-8		
2	SWITCH PUERTA 9 Y 11'		149-3423-8	1	1
47	VENTILADOR 9 Y 11'		149-3457-6	1	1
74	SELLO MAGNETICO CONGELADOR 11'		149-3462-6		
76	SELLO MAGNETICO REFRIGERADOR 11'		149-3463-4		
13	RESISTENCIA DE DESHIELO 11'		149-3466-7		
21	DIFUSOR DE AIRE CONG. 11'		149-3422-0		
22	CONTROL TEMP. CONG. 11'		149-3472-5		
35	CONTROL TEMP. REF. 11'		1 #N/A		
38	LAMPARA REFRIG. 11'		149-3473-3		
44	CONDENSADOR 11', 9		149-3474-1	1	1
37	MOTOR VENT. CONG. 9, 11 Y 14'		149-3012-9	1	1
38	VENTILADOR 9, 11 Y 14'		149-3477-4	1	1
45	MOTOR VENTILADOR 9 Y 11'		149-3478-2	1	1
58	CAPACITOR DE ARRANQUE 11'		149-3007-9		
61	FILTRO SECADOR 9 Y 11'		149-3479-0	1	1
11	EVAPORADOR 11'		149-3481-6		
66	CHAROLA CONG 11'		149-3486-5		
68-1	ENS. CHAROLA 11		249-3487-3		
15	SWITCH BIMETAL 9 Y 11'		149-3490-7	1	1
32	RELOJ 9 Y 11'		149-3491-5	1	1
33	TERMOSTATO 11'		149-3494-9		
23	CUBIERTA TRAS. CONG. 11'		149-3500-3		
31	CUBIERTA TRAS. REF. IZQ 11'		149-3501-1		
29	CUBIERTA TRAS. REF. DER 11'		149-3502-9		
78	ANAQUEL USO DIARIO A 11'		149-3510-2		
80	ANAQUEL USO DIARIO B 11'		249-3511-0		
79	ANAQUEL P/HUEVO 11'		149-3512-8		
75	ANAQUEL COMUN R Y C 11'		349-3513-6		
81	ANAQUEL JUMBO 11'		149-3514-4		
51	COMPRESOR 9 Y 11'		149-3515-1	1	1
10	NIVELADOR 9 Y 11'		249-3026-5	2	2
ASSY A	ENS. FABRICA DE HIELO 11 Y 14'		149-3517-7		

# RAKD14CB/CA V2



No	DESCRIPCION	PZ	NUMERO DE PARTE	ALM	BCO
88	ENSAMBLE PUERTA F. ALM 14'		149-3430-3		
90	ENSAMBLE PUERTA F. BCA 14'		149-3431-1		
	ENSAMBLE PUERTA R. ALM 14'		49-3432-9		
	ENSAMBLE PUERTA R. BCA 14'		49-3433-7		
76	CHAROLA DEL CONGELADOR 14'		149-3434-5		
56	CAJON PARA HIELOS 11-14		149-3435-2		
42	BRACKET 14'		149-3438-6		
12	CUBIERTA BISAGRA SUP. BCA 14'		149-3060-8		1
	CUBIERTA BISAGRA SUP ALM 14'		149-3059-0	1	
16	CHAROLA DE EVAPORACION 14'		149-3096-2		
79	CAJON P/ CARNES FRIAS 14'		149-3439-4		
87	CAJON DE VERDURAS 14'		249-3440-2		
93	ANAQUEL DIARIO 14'		249-3441-0		
94	ANAQUEL P/HUEVO 14'		249-3443-6		
95	CUBIERTA CARNES FRIAS 14'		149-3452-7		
86	FILTRO CUB. CAJON VERDURAS 14'		249-3458-4	2	2
105	NIVELADOR 14'		249-3459-2		
91	SELLO MAGNETICO REFRIGERADOR 14'		149-3032-7		
89	SELLO MAGNETICO CONGELADOR 14'		149-3031-9		
5	RESISTENCIA DE DESHIELO 14'		149-3464-2		
39	DIFUSOR DE AIRE CONG.14'		149-3409-7		
65	DIFUSOR DE AIRE REF. 14'		149-3467-5		
41	CONTROL TEMP. CONG. 14'		149-3469-1		
68	LAMPARA REFRIG. 9 Y 14'		149-3030-1	1	1
46	LAMPARA CONG. 14'		149-3029-3		
19	CONDENSADOR 14'		149-3017-8		
83	CUBIERTA CAJON DE VERD. 14'		149-3475-8		
37	MOTOR VENT. CONG. 9, 11 Y 14'		149-3012-9	1	1
17	MOTOR VENT. DEL COND. 14'		149-3476-6		
38	VENTILADOR 9, 11 Y 14'		149-3477-4	1	1
27	CAPACITOR DE ARRANQUE 9 Y 14'		149-3008-7	1	1
32	FILTRO SECADOR 14'		149-3009-5		
1	EVAPORADOR 14'		149-3480-8		
81	ENS. CHAROLA 14'		149-3419-6		
78	ENS. CHAROLA CARNES FRIAS 14'		149-3483-2		
66	BASE LAMPARA 14' REF		149-3488-1		
2	SWITCH PUERTA 14'		149-3015-2		
62	RELOJ DE DESHIELO 14'		149-3013-7		
22	PROTECTOR-RELEVADOR 14'		149-3489-9		
11	BI-METAL 14'		149-3001-2		
63	TERMOSTATO 14'		149-3493-1		
74	FILTRO DEODORIZANTE 14'		149-3496-4		
40	CUBIERTA TRAS. CONG. 14'		149-3410-5		
92	ANAQUEL CONG 14'		249-3503-7		
98	ANAQUEL INFERIOR 14'		149-3504-5		
96	ANAQUEL JUMBO 14'		149-3505-2		
21	COMPRESOR 14'		149-3516-9		
ASSY A	ENS. FABRICA DE HIELO 11 Y 14'		149-3517-7		



## CUANDO ORDENE, NO OLVIDE ESPECIFICAR:

- **NUMERO DE PARTE**
- **DESCRIPCIÓN**
- **NÚMERO DE MODELO**

### NOTA:

**LOS NUMEROS DE LOS DIBUJOS SON  
SOLO PARA PROPOSITOS DE IDENTIFICACION**

## TALLERES DE SERVICIO DIRECTOS DE FÁBRICA

<b>DIVISION DEL NORTE</b> Av. División del norte No. 416 Col. Del Valle Tel. 5543-3535	<b>OFICINA CENTRAL</b> Río San Joaquín No. 345 Col. Ampliación Popo C.P. 11480 México, D.F. Tel.: 5250-91-35	<b>CUAUTITLAN IZCALLI</b> Av. Ciencia No. 28 Cuautitlán Izcalli Edo. de México, C.P. 54730 Tels.: 5864-08-85 / 5864-03-86 Del Interior de la República llamar al 01 (800)84-94-711	<b>GUADALAJARA JAL.</b> Cincinatti 125 Sector Reforma C.P. 44440 Guadalajara, Jal. Tel.: 01 (33) 3610-05-71
<b>LAVADORAS D.F. Y ZONA METROPOLITANA</b> Servicio a Domicilio Tel.: 5864-03 85 / 5864-03-8	<b>VALLEJO</b> Norte 45 No. 802, Col. Ind. Vallejo C.P. 02300, México D.F. Tel.: 5567-80-45 35-81	<b>FABRICA</b> KOBLENZ ELECTRICA, SA DE C.V. Av. Ciencia No. 28 Cuautitlán Izcalli Edo. de México, C.P. 54730. Tel.: 5864-03-00	<b>MONTERREY N .L.</b> Platón Sánchez 1860 norte Col. Primero de Mayo C.P. 64580 Monterrey, N.L. Tel.: 01 (81) 8375-14-81

KOBLENZ ELECTRICA S.A. DE C.V.  
E-mail: [servicio@koblenz-electric.com](mailto:servicio@koblenz-electric.com)